

M1 SYSTEM

BAXAR

BAXAR

BATHROOMS SHAPES RITUALS



Bagni: moderni, funzionali e ricercati nei materiali. Forme: capaci di emozionare e sorprendere. Rituali: lo stile italiano, ogni giorno. Benvenuti nel mondo Baxar. Il bagno made in Italy / Bathrooms: modern, functional and sophisticated materials. Shapes: emotion-packed and surprising. Rituals: Italian style, every day. Welcome to the world of Baxar. The Made in Italy bathroom / Des salles de bains modernes, fonctionnelles et des matériaux uniques. Formes : en mesure d'émouvoir et de surprendre. Rituel : le style italien, chaque jour. Bienvenue dans le monde Baxar. La salle de bains made in Italy / Badezimmer: modern, funktional und aus ausgesuchten Materialien. Formen: in der Lage zu bewegen und zu überraschen. Rituale: der italienische Stil, jeden Tag. Willkommen in der Welt Baxar. Das Badezimmer made in Italy / Baños: modernos, funcionales y con materiales refinados. Formas: capaces de emocionar y sorprender. Rituales: el estilo italiano, cada día. Bienvenidos en el mundo Baxar. El baño made in Italy

BAXAR

M1 è un sistema in grado di realizzare ogni progetto di ambiente bagno. Ma è anche una collezione di mobili caratterizzata da design e tecnologia nell'insieme integrato frontale e maniglia / M1 is a system to create all your bathroom projects. It is also a collection of furniture featuring design and technology together, integrated in front and handles / M1 est un système en mesure de réaliser n'importe quel projet de salle de bains. Mais c'est aussi une collection de meubles caractérisée par un design et une technologie dans l'ensemble intégré porte et poignée / M1 ist ein System, das in der Lage ist jedes Badezimmerprojekt zu realisieren. Aber es ist auch eine Möbelkollektion, die sich durch das Design und die Technologie der integrierten Einheit aus Tür und Griff auszeichnet / M1 es un sistema que puede realizar todo tipo de proyecto de ambiente baño. Pero es también una colección de muebles caracterizada por el diseño y la tecnología en el conjunto integrado de puerta y tirador

M1 SYSTEM



M1 SYSTEM

_C 101

**Ecomalta “Le Terre” Argilla. Maniglia Line integrata.
Combinazioni sospese. Essenziale perfezione.**

**Ecomalta “Le Terre” Argilla. Integrated Handle Line.
Wall-mounted combinations. Minimalist perfection.**

**Ecomalta « Le Terre » Argilla. Poignée Line intégrée.
Combinaisons suspendues. Perfection essentielle.**

**Ecomalta „Le Terre” Argilla. Integrierter Griff Line.
Hängende Kombinationen. Essenzielle Perfektion.**

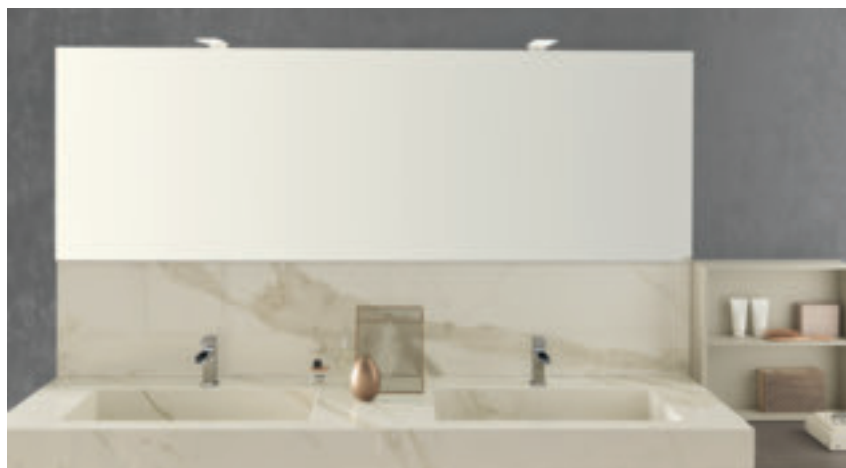
**Ecomalta “Le Terre” Argilla. Tirador Line integrado.
Combinaciones para colgar. Perfección esencial.**





10

11



12 **Piano top, vasca Scivolo e alzatina. Tutto in Gres Porcellanato Calacatta. Lusso senza timidezza.**

Counter top, Scivolo basin and splashback. All in Gres Porcellanato Calacatta. Unabashed luxury.

Plan de toilette, vasque Scivolo et dossier. Le tout en Gres Porcellanato Calacatta. Luxe sans timidité.

Waschtischplatte, Waschbecken Scivolo und Abschlussprofil. Alles aus Gres Porcellanato Calacatta. Luxus ohne Scheu.

Mesada de la encimera, lavabo Scivolo y contrahuella. Todo en Gres Porcellanato Calacatta. Lujo sin timidez.





Un ambiente importante.
Elemento e pensili a giorno.
Equilibrio di bellezza.

A statement room.
Element and open wall units.
Balanced beauty.

Une pièce importante. Élément
et éléments suspendus ouverts.
Beauté équilibrée.

Ein wichtiges Ambiente.
Element und offene
Hängeschränke. Gleichgewicht
der Schönheit.

Un ambiente importante.
Elemento y armarios abiertos.
Equilibrio de belleza.

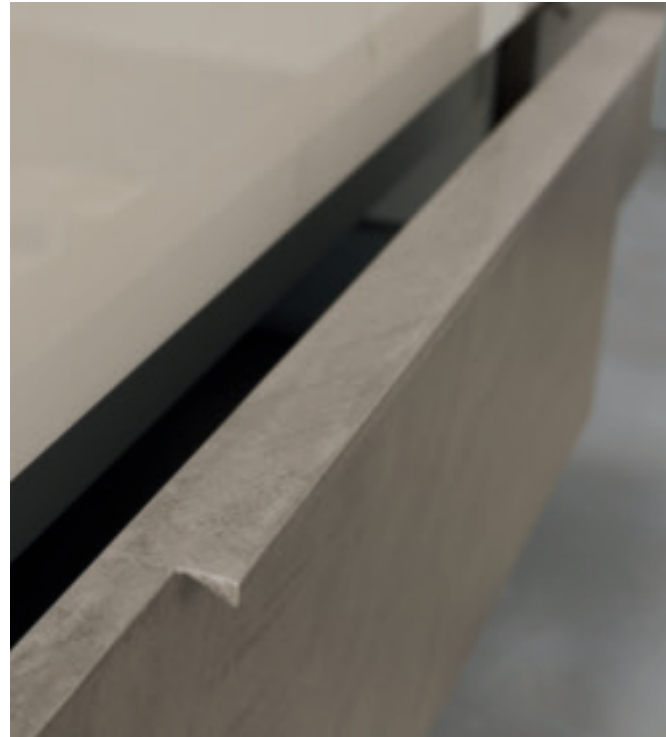
Superfici in Ecomalta.
Lavorazioni artigianali.
Raccontare senza parlare.

Ecomalta surfaces. Skilled
craftsmanship. Communication
without words.

Surfaces en Ecomalta
Fabrication artisanale.
Raconter sans parler.

Oberflächen aus Ecomalta.
Handwerkliche Verarbeitungen.
Erzählen ohne zu sprechen.

Superficies de Ecomalta.
Elaboraciones artesanales.
Contar sin hablar.





_C 102

Laccato Metal Piombo. Maniglia integrata Surf. Alternare la materia. Piaceri quotidiani da vivere.

Lacquered Metal Piombo. Surf integrated handle. Alternative material. Pleasures to be enjoyed every day.

Laqué Metal Piombo. Poignée intégrée Surf. Alternar la matière. Plaisirs quotidiens à vivre.

Lackiert in Metal Piombo. Integrierter Griff Surf. Das Material abwechseln. Täglicher Genuss zum Leben.

Lacado Metal Piombo. Tirador integrado Surf. Alternar la materia. Placeres cotidianos para vivir.



Lavabo Tutto Fuori serie
Icon 60 in Ceramica. Natura
emozionante.

Icon 60 series Sit-On ceramic
basin. Stunning nature.

Vasque à poser série Icon 60 en
céramique. Nature émouvante.

Aufsatzbecken Serie Icon 60 aus
Keramik. Bewegende Natur.

Lavabo Externo serie
Icon 60 de Cerámica. Naturaleza
emocionante.

22



23

Frontali con lavorazioni manuali.
Perfezione artigianale. Finitura
laccato Metal Piombo.

Hand crafted front panels.
Flawless craftsmanship.
Lacquered Metal Piombo finish.

Façades travaillées à la main.
Perfection artisanale. Finition
laquée Metal Piombo.

Fronten mit manuellen
Bearbeitungen. Handwerkliche
Perfektion. Finish lackiert in
Metal Piombo.

Frentes con elaboraciones
manuales. Perfección artesanal.
Acabado lacado Metal Piombo.



Volumi aperti. Messaggi esposti.
Spazi chiusi e personali, forma
e funzione.

Open-plan units. Messages on
display. Closed, personal spaces,
shape and function.

Volumes ouverts. Messages
exposés. Espaces fermés et
personnels, forme et fonction.

Offene Rauminhalte. Erklärte
Mitteilungen. Geschlossene und
persönliche Räume, Form und
Funktion.

Volúmenes abiertos. Mensajes
expuestos. Espacios cerrados
y personales, forma y función.



C 102 var

Lavabo Tutto Fuori Icon 60.
Mobile laccato lucido Rosso
Melanzana. Maniglia integrata
Surf.

Icon 60 Sit-On basin. Lacquered
glossy Rosso Melanzana unit.
Surf integrated handle.

Vasque à poser Icon 60. Meuble
laqué brillant Rosso Melanzana.
Poignée intégrée Surf.

Aufsatzbecken Icon 60. Möbel
lackiert in Rosso Melanzana
glänzend. Integrierter Griff Surf.

Lavabo Externo Icon 60.
Móvil lacado lustroso Rosso
Melanzana. Tirador integrado
Surf.





Piano top in Cristallo lucido
nello stesso colore del mobile
laccato. Maniglia Surf integrata.

Glossy glass countertop in the
same colour as the lacquered
unit. Surf integrated handle.

Plan de toilette en verre
brillant de la même couleur
que le meuble laqué. Poignée
Surf intégrée.

Waschtischplatte aus Cristallo
glänzend in derselben Farbe
wie das lackierte Möbelstück.
Integrierter Griff Surf.

Mesada de la encimera de
Cristallo lustroso del mismo
color del mueble lacado.
Tirador Surf integrado.

_C 103

**Piano top di elevato spessore. La bellezza del Gres.
Maniglia Surf integrata.**

**Chunky countertop. The beauty of Gres.
Surf integrated handle.**

**Plan de toilette très épais. La beauté du Gres.
Poignée Surf intégrée.**

**Waschtischplatte mit großer Stärke. Die Schönheit
des Gres. Integrierter Griff Surf.**

**Mesada de la encimera de gran espesor.
La belleza del Gres. Tirador Surf integrado.**





Lavabo Tutto Fuori 60R
collezione Icon in Ceramica
Bianca. Gres di importante
spessore.

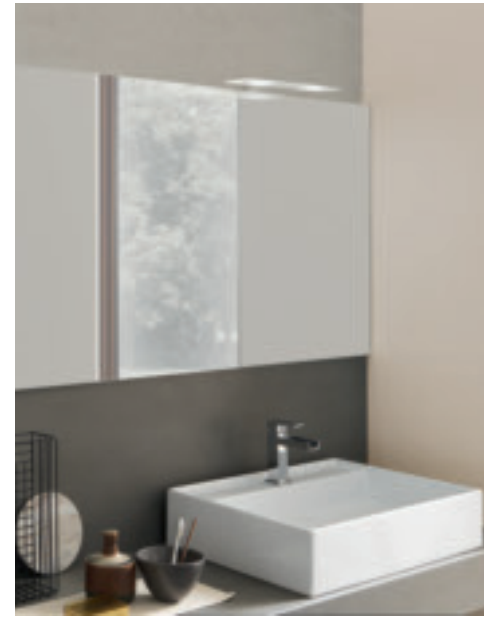
Icon series 60R white ceramic
Sit-On basin. Chunky gres.

Vasque à poser 60R collection
Icon en céramique blanche.
Gres très épais.

Aufsatzbecken 60R Kollektion
Icon aus weißer Keramik. Gres
eines besonderen Kalibers.

Lavabo Externo 60R colección
Icon de Cerámica Blanca. Gres
de gran espesor.





Ecomalta "Le Terre" Limo.
Un rivestimento che asseconda ogni forma. Dettagli di gusto.

Ecomalta "Le Terre" Limo.
A coating that echoes every shape. Refined details.

Ecomalta « Le Terre » Limo.
Un revêtement qui accompagne chaque forme. Détails recherchés.

Ecomalta „Le Terre“ Limo.
Eine Verkleidung, die jeder Form unterstützt.
Geschmackvolle Details.

Ecomalta "Le Terre" Limo.
Un revestimiento que recorre toda la forma. Detalles de gusto.





_ C 104

**Cemento Blu Oltremare. Reflex effetto Metallizzato.
Apertura con maniglia Elle integrata.**

**Cemento Blu Oltremare. Reflex effetto Metallizzato.
Opening with Elle integrated handle.**

**Cemento Blu Oltremare. Reflex effetto Metallizzato.
Ouverture avec poignée Elle intégrée.**

**Cemento Blu Oltremare. Reflex effetto Metallizzato.
Öffnung mit integriertem Griff Elle.**

**Cemento Blu Oltremare. Reflex effetto Metallizzato.
Apertura con tirador Elle integrado.**





Contrasti e affinità. Frontali in Dekorativo 3D Blu Oltremare. Vani a giorno Reflex effetto Metallizzato.

Contrasts and similarities. Front panels in Dekorativo 3D Blu Oltremare. Open units in Reflex effetto Metallizzato.

Contrastes et affinités. Façades en Dekorativo 3D Blu Oltremare. Éléments ouverts Reflex effetto Metallizzato.

Kontraste und Affinität. Fronten aus Dekorativo 3D Blu Oltremare. Offene Fächer Reflex effetto Metallizzato.

Contrastes y afinidades. Frontes en Dekorativo 3D Blu Oltremare. Compartimientos abiertos Reflex efecto Metallizzato.



Finitura Metal Titanio laccato per la maniglia Elle integrata. Piano top con vasca integrata Diamond in Mineralmarmo Bianco opaco.

Lacquered Metal Titanio finish for the Elle integrated handle. Countertop with Diamond recessed basin in matt Mineralmarble Bianco.

Finition Metal Titanio laqué pour la poignée Elle intégrée. Plan de toilette avec vasque intégrée Diamond en Mineralmarbre Blanc mat.

Finish Metal Titanio lackiert für den integrierten Griff Elle. Waschtischplatte mit eingelassenem Waschbecken Diamond aus Mineralmarmo Bianco matt.

Acabado Metal Titanio lacado para el tirador Elle integrado. Mesada de la encimera con lavabo integrado Diamond en Mineralmarmo Bianco opaco.





Cassetto con maniglia integrata.
 Attrezzatura interna degli spazi.
 Funzionalità nascoste.

Drawer with groove handle.
 Internal accessories for spaces.
 Hidden functionality.

Tiroir avec poignée intégrée.
 Aménagement intérieur des
 espaces. Fonctionnalités
 cachées.

Schublade mit integriertem
 Griff. Innenausstattung der
 Räume. Versteckte Funktionen.

Cajón con tirador integrado.
 Equipamiento interno de los
 espacios. Funciones contenidas.



Raffinati accostamenti mobile e parete. Libertà compositiva. Simmetrie sfuggenti.

Refined juxtapositions of furniture and walls. Freedom of composition. Elusive symmetry.

Association raffinée du meuble et des murs. Liberté de composition. Symétries éphémères.

Raffinierte Kombinationen aus Möbel und Wand. Kombinationsfreiheit. Flüchtige Symmetrien.

Refinadas combinaciones mueble y pared. Libertad de composición. Simetrías aplanadas.



_C 105

**Segnali di eleganza naturale. Leggerezza intrigante.
Design e tecnologia nella maniglia Line integrata.**

**Signs of natural elegance. Intriguing lightness. Design
and technology integrated in the Line integrated handle.**

**Signes d'élégance naturelle. Légèreté intrigante.
Design et technologie pour la poignée Line intégrée.**

**Zeichen natürlicher Eleganz. Faszinierende Leichtigkeit.
Design und Technologie im integrierten Griff Line.**

**Señales de elegancia natural. Levedad intrigante.
Diseño y tecnología en el tirador Line integrado.**





Originalità funzionale.
Esclusività e bellezza.
Architettura complice.

Functional originality.
Exclusiveness and beauty.
Complicit architecture.

Originalité fonctionnelle.
Unicité et beauté.
Architecture complice.

Funktionale Originalität.
Exklusivität und Schönheit.
Mitbeteiligte Architektur.

Originalidad funcional.
Exclusividad y belleza.
Arquitectura cómplice.





Doppia vasca integrata Scivolo nel piano top in Gres Pietra di Savoia Antracite.

Scivolo double basin recessed in the Gres Pietra di Savoia Antracite countertop.

Double vasque intégrée Scivolo dans le plan de toilette en Gres Pietra di Savoia Antracite.

Doppeltes in die Waschtischplatte eingelassenes Scivolo Waschbecken aus Gres Pietra di Savoia Antracite.

Lavabo doble integrado Scivolo en la mesada de la encimera de Gres Pietra de Savoia Antracite.





Maniglia Line integrata nel frontale in finitura Metal laccata. Effetto Acciaio.

Line integrated handle in the front panel in lacquered Metal finish. Steel effect.

Poignée Line intégrée dans la façade en finition Metal laquée. Effetto Acciaio.

In die im Finish Metal lackierte Front integrierter Griff. Effekt Stahl.

Tirador Line integrado en el frente de acabado Metal lacado. Efecto Acero.





_C 106

Atmosfera metropolitana. Venature evidenti nei frontali con maniglia Elle integrata.

Urban atmosphere. Visible veining in the front panels with Elle integrated handle.

Atmosphère métropolitaine. Veinures visibles sur les façades avec poignée Elle intégrée.

Großstadtatmosphäre. Deutliche Maserungen an den Fronten mit integriertem Griff Elle.

Atmósfera metropolitana. Vetas evidentes en los frentes con tirador Elle integrado.



Specchiera con mensole in
Acciaio scorrevoli. Lavabi Tech40
bianchi in Tecnoril.

Wall mirror with sliding steel
shelves. White Tecnoril Tech40
basins.

Miroir avec tablettes
coulissantes en acier. Vasques
blanches Tech40 en Tecnoril.

Wandspiegel mit verschiebbaren
Ablagen aus Stahl. Weiße
Waschtische Tech40 aus
Tecnoril.

Espejo con estantes de acero
correderos. Lavabos Tech40
blancos en Tecnoril.





68

Piano top nella stessa finitura dei frontali. Cassetti con attrezzatura interna.

Countertop in the same finish as the front panels. Drawers with internal accessories.

Plan de toilette de la même finition que les façades. Tiroirs aménagés.

Waschtischplatte im selben Finish wie die Fronten. Schubladen mit Innenausstattung.

Mesada de la encimera con el mismo acabado de los frentes. Cajones equipados internamente.



69



_C 107

Ricerca del benessere. Design e colore. Maniglia Wind integrata nel mobile.

The quest for wellbeing. Design and colour. Wind integrated handle.

Recherche du bien-être. Design et couleur. Poignée Wind intégrée dans le meuble.

Suche nach dem Wohlbefinden. Design und Farbe. In das Möbelstück integrierter Griff Wind.

Búsqueda del bienestar. Diseño y color. Tirador Wind integrado en el mueble.





Piano top Cava Noir Desir opaco Luxury. Vasca integrata Scivolo. Frontali e maniglia laccate Metal Bronzo.

Matt Cava Noir Desir Luxury countertop. Scivolo recessed basin. Lacquered Metal Bronzo front panels and handle.

Plan de toilette Cava Noir Desir mat Luxury. Vasque intégrée Scivolo. Façades et poignée laquées Metal Bronzo.

Waschtischplatte Cava Noir Desir matt Luxury. Eingelassenem Waschbecken Scivolo. Fronten und Griff lackiert in Metal Bronzo.

Mesada de la encimera Cava Noir Desir opaco Luxury. Lavabo integrado Scivolo. Frenes y tirador lacados Metal Bronzo.



Materiali che emozionano.
Sofisticato mood cromatico.
Forme sensuali. Comfort interno.

Stimulating materials.
Sophisticated colour mood.
Sensual shapes. Internal
comfort.

Matériaux passionnants.
Mood chromatique
sophistiqué. Formes
sensuelles. Confort
intérieur.

Materialien, die bewegen.
Raffinierte Farbstimmung.
Sinnliche Formen. Innerer
Komfort.

Materiales que emocionan.
Sofisticado mood cromático.
Formas sensuales. Confort
interno.





Toni pastello in armonia.
Immagini di una casa elegante.
Grandi frontali verticali.

Harmonious pastel shades.
The image of an elegant home.
Large vertical front panels.

Couleurs pastel harmonieuses,
images d'une maison élégante.
Grandes façades verticales.

Pastelltöne in Harmonie. Bilder
eines eleganten Hauses. Große
vertikale Fronten.

Tonos pasteles en armonía.
imágenes de una casa elegante.
Grandes frentes verticales.





_C 108

Bianco e grigio. Classico contemporaneo. Rigore e modernità. Maniglia Line integrata.

Grey and white. Contemporary classic. Precision and modernity. Line groove handle.

Blanc et gris. Classique contemporain. Rigueur et modernité. Poignée intégrée Line.

Weiß und Grau. Moderner Klassiker. Strenge und Modernität. Integrierter Griff Line.

Bianco y grigio. Clásico contemporáneo. Rigor y modernidad. Tirador Line integrado.



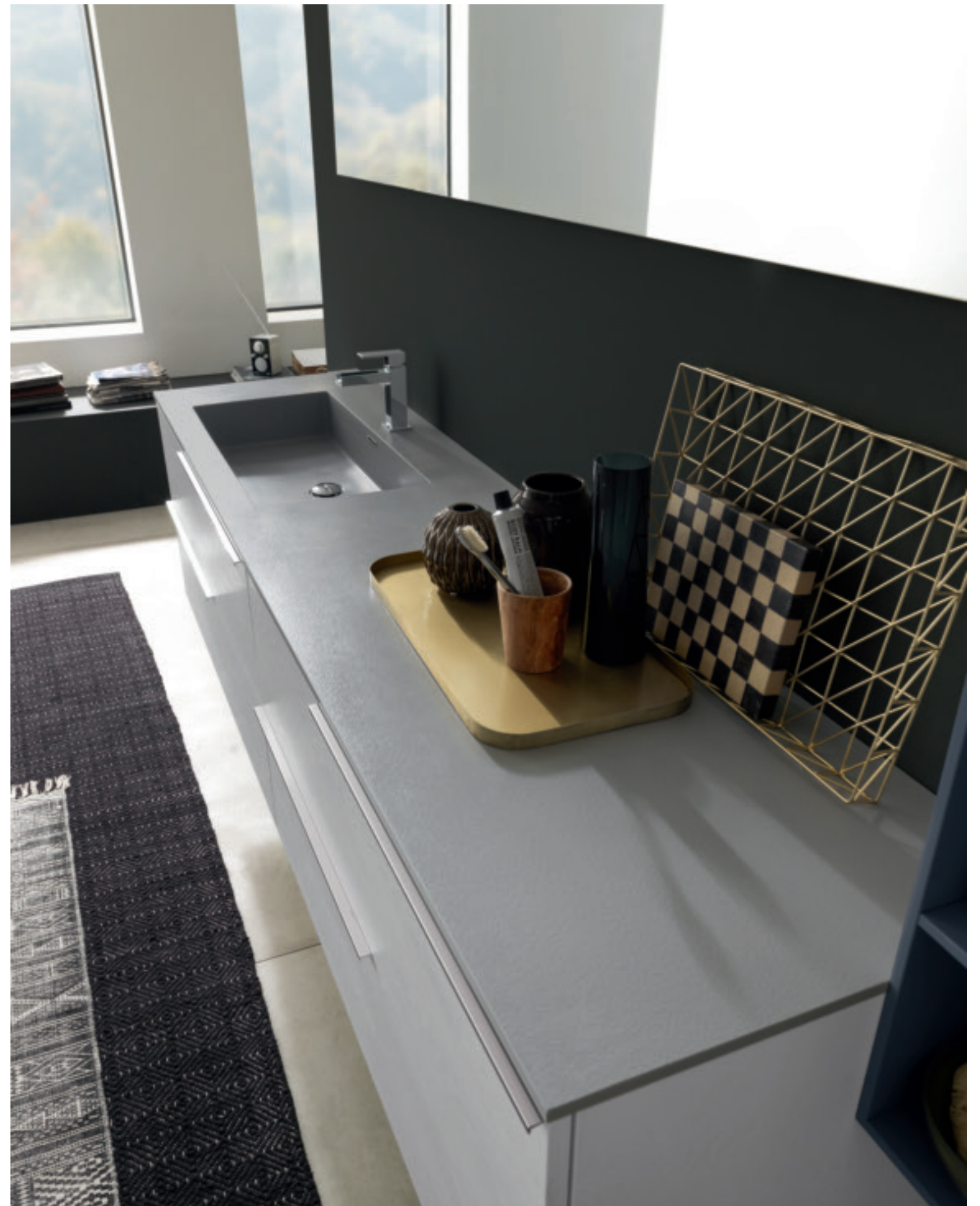
Piani top con vasca Rettangolo in Deimos Text. Maniglia Line integrata. Perfezione senza esibizione.

Countertop with Rettangolo basin in Deimos Text. Line integrated handle. Understated perfection.

Plan de toilette avec vasque Rettangolo en Deimos Text. Poignée intégrée Line. Perfection sans exhibition.

Waschtischplatte mit eingelassenem Waschbecken Rettangolo aus Deimos Text. Integrierter Griff Line. Perfektion ohne Vorlage.

Encimera con lavabo Rettangolo en Deimos Text. Tirador Line integrado. Perfección sin exhibición.





Associazione virtuosa tra metallo e venature naturali della finitura Nuance. Maniglia Line integrata.

Sublime juxtaposition of metal and the natural veining of the Nuance finishes. Line integrated handle.

Association vertueuse entre métal et veinures naturelles de la finition Nuance. Poignée intégrée Line.

Züchtige Kombination aus Metall und natürlichen Maserungen des Finishs Nuance. Integrierter Griff Line.

Asociación virtuosa entre metal y vetas naturales del acabado Nuance. Tirador Line integrado.



_C 109

Un progetto assoluto. Forza e leggerezza. Esuberanza e discrezione. Maniglia Surf integrata.

A complete project. Strength and lightness. Exuberance and discretion. Surf integrated handle.

Un projet absolu. Force et légèreté. Exubérance et discrétion. Poignée Surf intégrée.

Ein absolutes Projekt. Kraft und Leichtigkeit. Überschwänglichkeit und Diskretion. Integrierter Griff Surf.

Un proyecto absoluto. Fuerza y levedad. Exuberancia y discreción. Tirador Surf integrado.





Piano top con spessore extra in HPL Unicolor Botticino. Vasca integrata Cover. Maniglia verticale Surf integrata nel frontale.

Countertop in extra-thick HPL Unicolor Botticino. Cover recessed basin. Surf vertical integrated handle.

Plan de toilette extrêmement épais en HPL Unicolor Botticino. Vasque intégrée Cover. Poignée intégrée Surf sur la façade.

Waschtischplatte mit spezieller Stärke aus HPL Unicolor Botticino. Eingelassenem Waschbecken Cover. In die Front integrierter vertikaler Griff Surf.

Mesada de la encimera con espesor extra en HPL Unicolor Botticino. Lavabo integrado Cover. Tirador vertical Surf integrado en el frente.



Accostamento di venature.
Armonia di volumi e materiali.
Presenze sospese.

Juxtaposition of veining.
A balance of units and materials.
Wall-mounted elements.

Veinures harmonieuses.
Harmonie des volumes et
des matériaux. Présences
suspendues.

Kombination aus Maserungen.
Harmonie aus Rauminhalten
und Materialien. Schwebende
Erscheinungen.

Combinación de vetas. Armonía
de volúmenes y materiales.
Elementos colgantes.





_C 110

Segnali apparentemente difformi. Altezze contenute. Spessori importanti. Maniglia Segno integrata.

Outwardly deformed signs. Compact heights. Prominent thicknesses. Segno integrated handle.

Signes visiblement difformes. Hauteurs contenues. Épaisseurs importantes. Poignée intégrée Segno.

Offensichtlich ungleiche Zeichen. Zurückhaltende Höhen. Wichtige Stärken. Integrierter Griff Segno.

Señales aparentemente deformes. Alturas contenidas. Espesores importantes. Tirador Segno integrado.





Una sala da bagno esclusiva.
Giochi di colore raffinati.
Maniglia Segno integrata.

An exclusive bathroom.
Sophisticated play of colours.
Segno integrated handle.

Une salle de bains exclusive.
Jeux raffinés de couleurs.
Poignée intégrée Segno.

Ein exklusives Badezimmer.
Raffinierte Farbspiele.
Integrierter Griff Segno.

Un cuarto de baño exclusivo.
Juegos refinados de color.
Tirador Segno integrado.



Cassetti con interni attrezzati.
Frontale con maniglia Segno.
Disponibile in alluminio o laccata.

Drawers with internal accessories.
Front panel with Segno handle.
Available in aluminium or
lacquered.

Tiroirs aménagés. Façades avec
poignée Segno. Disponible en
aluminium ou laquée.

Schubladen mit Innenausstattung.
Front mit Griff Segno. Erhältlich
in Aluminium oder lackiert.

Cajones con equipamientos
internos. Frente con tirador Segno.
Disponibile en aluminio o lacado.



_C 111

**Un bagno come un living. Uno spazio accogliente.
Pubblico e privato. Maniglia Line integrata.**

**A bathroom with a living room look. A welcoming
space. Public and private. Line integrated handle.**

**Une salle de bains semblable à un living. Un espace
chaleureux. Public et privé. Poignée intégrée Line.**

**Ein Bad wie ein Wohnzimmer. Ein einladender Raum.
Öffentlich und privat. Integrierter Griff Line.**

**Un baño como un living. Un espacio acogedor.
Público y privado. Tirador Line integrado.**





Piano top in Ocritech. Vasca integrata Oly Baxar design. Sofisticato tono di Verde.

Counter top in Ocritech. Oly Baxar design recessed basin. Sophisticated shade of Verde.

Plan de toilette en Ocritech. Vasque intégrée Oly Baxar design. Verde sophistiqué.

Waschtischplatte aus Ocritech. Eingelassenes Waschbecken Oly Baxar design. Raffinierter Verde.

Mesada de la encimera de Ocritech. Lavabo integrado Oly Baxar design. Sofisticado tono de Verde.





Una maniglia che cambia
posizione. Una firma originale.
Una bellezza giovane e spiritosa.

A handle that changes position.
An original design. A young,
fun look.

Une poignée qui change
de position. Une signature
authentique. Une beauté jeune
et originale.

Ein Griff, der die Position ändert.
Eine originale Signatur. Eine
junge und geistreiche Schönheit.

Un tirador que cambia de
posición. Una firma original.
Una belleza joven y graciosa.



Modulo a giorno e maniglia.
Delicati richiami cromatici
apparentemente casuali.

Open module and handle.
Deceptively casual, delicate
colour details.

Module ouvert et poignée.
Rappels chromatiques délicats
visiblement aléatoires.

Offenes Modul und Griff.
Sanfte Farbreize, die zufällig
erscheinen.

Módulo abierto y tirador.
Delicados detalles cromáticos
aparentemente casuales.



_C 112

**Volumi indipendenti. Moduli laccati e naturali.
Maniglia Surf con la stessa finitura dei frontali.**

**Stand-alone units. Lacquered and natural modules.
Surf handle in the same finish as the front panels.**

**Volumes indépendants. Modules laqués et naturels.
Poignée Surf de la même finition que les façades.**

**Unabhängige Rauminhalte. Lackierte und natürliche
Module. Griff Surf mit demselben Finish wie die
Fronten.**

**Volúmenes independientes. Módulos lacados y
naturales. Tirador Surf con el mismo acabado de
los frontales.**





118 Una composizione premium.
Un ambiente prestigioso. Gres Orobico Grigio per piano top e alzatina. Vasca integrata Scivolo.

A premium composition.
A prestigious space. Gres Orobico Grigio for the countertop and splashback. Scivolo recessed basin.

Une composition premium. Une pièce prodigieuse. Gres Orobico Grigio pour le plan de toilette et le dossier. Vasque intégrée Scivolo.

Eine Premiumkomposition. Ein wertvolles Ambiente. Gres Orobico Grigio für Waschtischplatte und Abschlussprofil. Eingelassenem Waschbecken Scivolo.

Una composición premium.
Un ambiente prestigioso. Gres Orobico Grigio para mesada de la encimera y contrahuella. Lavabo integrado Scivolo.



Elementi orizzontali a giorno riportano simmetria e equilibrio nello spazio.

Open horizontal elements inject symmetry and balance into the space.

Éléments horizontaux ouverts reproduisant la symétrie et l'équilibre dans l'espace.

Offene horizontale Elemente bringen Symmetrie und Gleichgewicht in den Raum.

Elementos horizontales abiertos otorgan simetría y equilibrio al espacio.





Tocchi preziosi. Alta qualità in ogni particolare. Dettagli che fanno la differenza.

Sophisticated touches. Top-quality in every detail. Details that make the difference.

Détails inestimables. Qualité élevée de chaque détail. Les détails qui font la différence.

Wertvolle Berührungen. Hohe Qualität bei jedem Detail. Details, die den Unterschied machen.

Toques preciados. Alta calidad en cada pormenor. Detalles que marcan la diferencia.

_C 113

Pulizia e rigore. Leggerezza tecnologica. La firma di una maniglia sui frontali, Wind.

Clean, crisp lines. Technological lightness. Wind, a stand-out feature.

Lignes nettes et rigueur. Légèreté technologique. La signature d'une poignée sur les façades, Wind.

Reinheit und Strenge. Technologische Leichtigkeit. Die Signatur eines Griffs an den Fronten, Wind.

Limpieza y rigor. Levedad tecnológica. La firma de un tirador en los frentes, Wind.







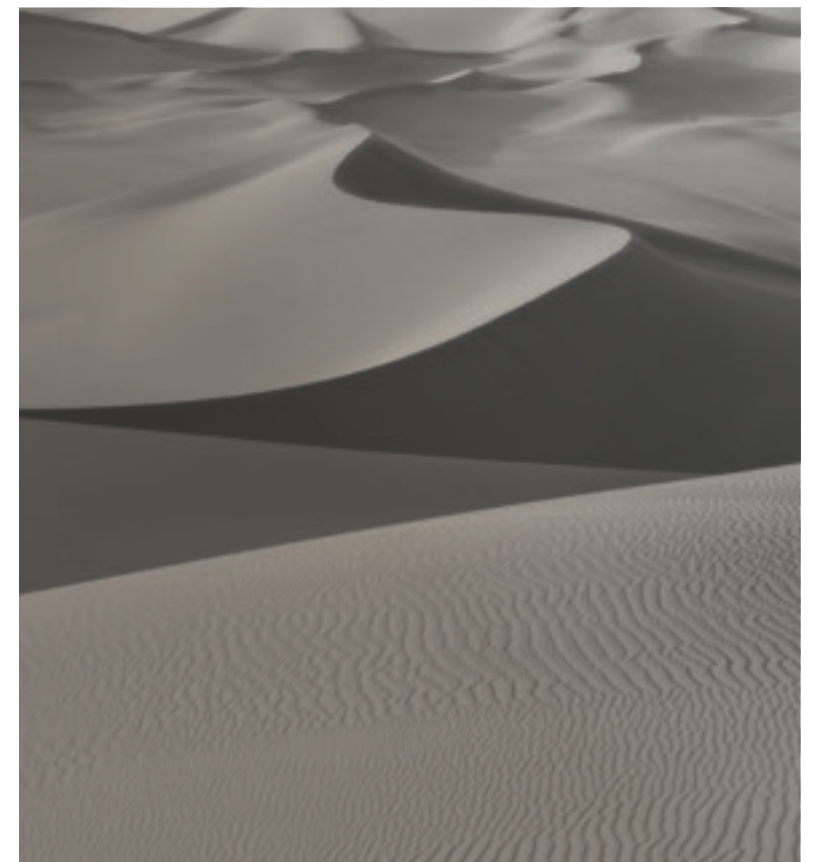
Una bellezza da meritare.
Tono su tono. Lavabo sopra
piano Movado in Ceramica
Plus+Ton.

Well-deserved beauty. Tone
on tone. Movado countertop
basin in Ceramica Plus+Ton.

Mériter tant de beauté. Ton sur
ton. Vasque sur plan Movado en
Ceramica Plus+Ton.

Eine Schönheit, die man sich
verdienen muss. Ton in Ton.
Aufsatzwaschbecken Movado
aus Ceramica Plus+Ton.

Una belleza bien empleada.
Tono sobre tono. Lavabo sobre
encimera Movado de Ceramica
Plus+Ton.





_C 114

La forza e l'unicità dei disegni della natura. Maniglia integrata Line. Un segno pulito.

The strength and uniqueness of nature's designs. Line integrated handle. Clean lines.

La force et l'unicité des dessins de la nature. Poignée intégrée Line. Un caractère linéaire.

Die Kraft und die Einzigartigkeit der Designs der Natur. Integrierter Griff Line. Ein reines Zeichen.

La fuerza y la unión de los diseños de la naturaleza. Tirador integrado Line. Una línea sobria.





Piano top in Mineralmarmo Calce Tortora. Vasca Tivi Baxar design. Specchio Perimetro retroilluminato.

Countertop in Mineralmarmo Calce Tortora. Tivi Baxar design washbasin. Perimetro wall mirror with backlighting.

Plan de toilette en Mineralmarmo Calce Tortora. Vasque Tivi Baxar design. Miroir Perimetro rétroéclairé.

Waschtischplatte aus Mineralmarmo Calce Tortora. Waschbecken Tivi Baxar design. Wandspiegel Perimetro von hinten beleuchtet.

Mesada de la encimera de Mineralmarmo Calce Tortora. Lavabo tivi Baxar design. Espejo Perimetro retroiluminado.





C 114 var

Mobile specchiera Sky con luce sottopensile. Specchi interni e esterni.

Sky mirror unit with undershelf light. Internal and external mirrors.

Meuble miroir Sky avec éclairage sous le meuble. Miroirs intérieurs et extérieurs

Spiegelmöbelstück Sky mit Unterbauleuchte. Spiegel innen und außen.

Armario con espejo Sky con luz integrada. Espejos internos y externos.



M1 System

Technicals

Caratteristiche speciali

Una lavorazione accurata che mette in risalto la qualità dei materiali: è il segno della nuova apertura integrata Surf

Detailed workmanship that highlights the quality of the materials: this is the distinguishing feature of the new Surf integrated handle

Un travail soigné qui souligne la qualité des matériaux : voici le signe de la nouvelle ouverture intégrée Surf

Eine sorgfältige Verarbeitung ermöglicht es, die Qualität der Materialien hervorzuheben: das ist das Zeichen der neuen integrierten Öffnung Surf

Una elaboración minuciosa que pone de relieve la calidad de los materiales: es la marca de la nueva abertura integrada Surf



Surf

Elegante e personale, il sistema di apertura Wind sottolinea con una forma sinuosa la bellezza delle finiture M1 System

Elegant and personal, with its sinuous form, the Wind opening system highlights the beauty of the M1 System finishes



Wind

Élégant et personnel, le système d'ouverture Wind souligne sinueusement la beauté des finitions M1 System

Elegant und persönlich unterstreicht das Öffnungssystem Wind mit einer sinnlichen Form die Schönheit der Finishes M1 System

Elegante y personal, el sistema de abertura Wind remarca con una forma sinuosa la belleza de los acabados M1 System



Segno

Una vera e propria maniglia integrata a filo con frontale e top. Segno firma il bagno con un segno essenziale

A handle that's genuinely flush with the front panels and top. Segno stamps its simple mark on the bathroom

Une véritable poignée intégrée alignée avec la façade et le plan de toilette. Segno caractérise la salle de bains avec un détail essentiel

Ein wirklich integrierter Griff, bündig mit der Front und der Waschtischplatte. Segno kennzeichnet das Badezimmer mit einem essenziellen Design

Un verdadero tirador integrado y alineado con las puertas y la encimera. Segno firma el baño con una marca esencial



Elle

Comoda e lineare nella sua ampiezza, Elle coniuga la massima funzionalità con un design minimal

Comfortable and linear thanks to its size, Elle combines maximum practicality with minimalist design

Pratique et linéaire dans sa capacité Elle unit le maximum de fonctionnalité à un design minimaliste

Bequem und geradlinig in seiner Breite verbindet Elle die maximale Funktionalität mit einem minimalen Design

Cómoda y lineal en su amplitud, Elle conjuga la máxima funcionalidad con un diseño minimalista

La lucentezza della finitura Brill della maniglia Line si combina perfettamente con questa finitura venata bianca

The gloss of the Brill finish on the Line handle combines perfectly with this Venata Bianca finish

L'éclat de la finition Brill de la poignée intégrée Line se marie parfaitement avec cette finition venata bianca

Der Glanz des Finishes Brill des Griffs Line passt perfekt zu diesem Finish venata bianca

El brillo del acabado Brill del tirador Line se combina perfectamente con este acabado vetado blanco



Line



Alcuni piani top in materiali di tendenza vengono proposti con vasche Baxar design

Some counter tops in on-trend materials are proposed with Bluvita design basins

Certains plans de toilette en matériaux très tendance sont proposés avec vasques Bluvita design

Einige Waschtischplatte aus trendigen Materialien werden mit den Waschbecken Bluvita design angeboten

Algunas mesadas de encimera de materiales de moda se proponen con lavabos Bluvita design

Un accorgimento progettuale offre l'effetto di base "sospesa" pur avendo il mobile appoggiato al pavimento

A design trick that creates a "suspended" effect, even though the unit is resting on the floor

Un élément de conception offre l'effet « suspendu » même si le meuble est posé au sol

Diese Projektlösung bietet die Wirkung eines hängenden Unterschranks, obwohl das Möbelstück auf dem Boden aufliegt



Il piano, il frontale e la struttura del mobile possono essere dello stesso materiale in HPL, Ecomalta e Fenix

The countertop, front panel and unit structure can be in the same material in HPL, Ecomalta and Fenix

Le plan de toilette, la façade et la structure du meuble peuvent être du même matériau en HPL, Ecomalta et Fenix

Die Waschtischplatte, die Front und der Korpus des Möbelstücks können aus demselben Material in HPL, Ecomalta und Fenix bestehen

La encimera, el frente y la estructura del mueble pueden ser del mismo material de HPL, Ecomalta y Fenix



Le basi e i pensili possono avere un elemento terminale a giorno coperto solo parzialmente dal frontale

The base and wall units can have an open end element partially covered by the front panel

Les bases et les meubles suspendus peuvent avoir un élément de finition ouvert semi-fermé par la façade

Die Unterschränke und Hängeschränke können mit einem Abschlusselement versehen sein, das eigentlich offen ist, jedoch von der Front teilweise überdeckt wird

Los muebles y los armarios pueden tener un elemento terminal abierto cubierto solo parcialmente por el frente



M1 SYSTEM può prevedere un innovativo fianco a giorno in metallo sul quale appoggiare il top nella finitura preferita

M1 SYSTEM can also include an innovative open side unit in metal, on which to rest a top in the user's preferred finish

M1 SYSTEM peut prévoir une côté ouverte en métal sur laquelle poser le plan dans la finition désirée

M1 SYSTEM kann einen innovativen offenen Unterschrank aus Metall vorsehen, auf dem die Waschtischplatte im gewünschten Finish ruht

M1 SYSTEM puede contemplar una innovadora base abierta de metal en la cual apoyar la encimera con el acabado preferido



Una intuición de diseño ofrece el efecto de base "colgante" pese a tener el mueble apoyado en el suelo



Specchiera Therapy, con illuminazione di cortesia, lampada Led integrata e mensoline scorrevoli in acciaio

Therapy wall mirror with courtesy lighting, an integrated Led light and sliding steel shelves

Miroir Therapy, avec éclairage de courtoisie, lampe à Led intégrée et tablettes coulissantes en acier

Wandspiegel Therapy mit Beleuchtung, integrierter LED-Lampe und verschiebbaren Ablagen aus Stahl

Espejo Therapy, con iluminación de posición, lámpara Led integrada y repisas correderas de acero



Specchiera Riquadro retroilluminata, con mensola a e comodi supporti per tanti piccoli oggetti

Riquadro back-lit wall mirror, with shelf and convenient supports for lots of small objects

Miroir Riquadro rétroéclairé, avec tablette et supports pour les petits objets

Wandspiegel Riquadro von hinten beleuchtet, mit Ablage und bequemen Halterungen für viele kleine Gegenstände

Espejo Riquadro retroiluminado, con estantes y cómodos soportes para muchos objetos pequeños

La possibilità di combinare pensili di varie profondità permette di creare un intrigante gioco di volumi

The possibility of combining wall units of varying depths to create an intriguing play on volumes

La possibilité de combiner des éléments suspendus de différentes profondeurs permet de créer un jeu intrigant de volumes

Die Möglichkeit Hängeschränke verschiedener Tiefen zu kombinieren ermöglicht es, ein faszinierendes Spiel aus Rauminhalten zu schaffen

La posibilidad de combinar armarios de distintas profundidades permite crear un juego de volúmenes intrigantes





Basi in Ecomalta "Le Terre" Argilla (cod. TCR). Pensili giorno in Dekorativo 3D Primofiore Effetto Pelle Canapa (cod. 1PC). Maniglia Line integrata nel frontale con la stessa finitura. Specchiera rettangolare L.210 H.70 cm. Lampada Led Short Mini (cod.LPSH034 - 2 Pz). Top sp. 13 cm e alzatina con vasche integrate Scivolo L.70 cm in Gres Porcellanato Calacatta Lucidato (cod. TQD).

Base units in Ecomalta "Le Terre" Argilla (code TCR). Open wall units in Dekorativo

Mini (code LPSH034 - 2 pièces). Plan de toilette ép. 13 cm et dossieret avec vasques intégrées Scivolo L.70 cm en Gres Porcellanato Calacatta Lucidato (code TQD).

Unterschränke aus Ecomalta „Le Terre“ Argilla (Cod. TCR). Offene Hängeschränke aus Dekorativo 3D Primofiore Effetto Pelle Canapa (Cod. 1PC). In die Front integrierter Griff Line mit demselben Finish. Rechteckiger Wandspiegel B.210 H.70 cm. LED-Lampe Short Mini (Cod.LPSH034 - 2 St.). Waschtischplatte St. 13 cm und Abschlussprofil mit eingelassenen Waschbecken Scivolo B.70 cm aus Gres Porcellanato Calacatta Lucidato (Cod. TQD).

Muebles de Ecomalta "Le Terre" Argilla (cód. TCR). Armarios abiertos en Dekorativo 3D Primofiore Efecto Pelle



Basi e pensili giorno laccati Metal Piombo (cod. 2MB). Pensili con apertura Push&Pull laccati Bianco Opaco (cod. 20B). Maniglia Surf integrata nel frontale con la stessa finitura. Specchiera rettangolare retroilluminata a Led L.60 H.140 cm. Top sp. 1,2 cm in Deimos Stone Bianco Traffico (cod. TTA) con lavabo Tutto Fuori Icon 60 in Ceramica Bianca. **Variante:** Basi laccate Rosso Melanzana lucido (cod. 320). Top sp. 1 cm in Cristallo Extrachiaro Rosso Melanzana Lucido (cod. C20).

façade de même finition. Miroir rectangulaire rétroéclairé Led L. 60 H. 140 cm Plan de toilette ép. 1.2 cm en Deimos Stone Bianco Traffico (code TTA) avec vasque à poser Icon 60 en céramique blanche. **Versio:** Éléments bas laqués Rosso Melanzana brillant (code 320). Plan de toilette ép. 1 cm en verre Extrachiaro Rosso Melanzana brillant (code C20).

Unterschränke und offene Hängeschränke lackiert in Metal Piombo (Cod. 2MB). Hängeschränke mit Push&Pull-Öffnung lackiert in Bianco matt (Cod. 20B). In die Front mit demselben Finish integrierter Griff Surf. Rechteckiger Wandspiegel von hinten beleuchtet mit LED B.60 H.140 cm. Waschtischplatte St. 1,2 cm aus Deimos Stone Bianco Traffico (Cod. TTA) mit Waschbecken Tutto Fuori Icon 60 aus weißer Keramik.



Basi in Ecomalta "Le Terre" Limo (cod. TCP). Pensili giorno e mensole laccati Antracite Metallizzato (cod. 2M5). Maniglia Surf integrata nel frontale con la stessa finitura. Specchiera rettangolare L. 160 H.70 cm. Lampada Led Thin (cod. LPTH050). Top sp. 13 cm e alzatina in Gres Porcellanato Calce Antracite (cod. TQM) con lavabo Tutto Fuori Icon 60R in Ceramica Bianca.

Base units in Ecomalta "Le Terre" Limo (code TCP). Open wall units and shelves in Metal Piombo lacquer

Unterschränke aus Ecomalta „Le Terre“ Limo (Cod. TCP). Offene Hängeschränke und Ablagen lackiert in Metal Piombo (Cod. 2MB). In die Front mit demselben Finish integrierter Griff Surf. Rechteckiger Wandspiegel B.160 H.70 cm. LED-Lampe Thin (Cod. LPTH050). Waschtischplatte St. 13 cm und Abschlussprofil aus Gres Porcellanato Calce Antracite (Cod.TQM) mit Waschbecken Aufsatzbecken Icon 60R aus weißer Keramik.

Muebles de Ecomalta "Le Terre" Limo (cód. TCP). Armarios abiertos y estantes lacados Metal Piombo (cód. 2MB). Tirador Surf integrado en el frente con el mismo acabado. Espejo rectangular A.160 H.70 cm. Lámpara Led Thin (cód. LPTH050). Encimera esp. 13 cm y contrahuella en Gres Porcellanato Calce Antracite (cód. TQM) con lavabo



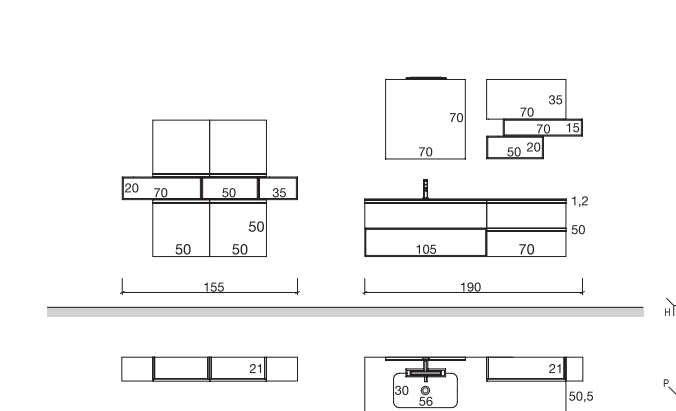
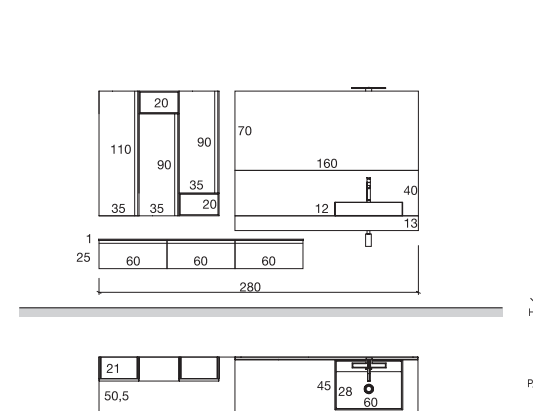
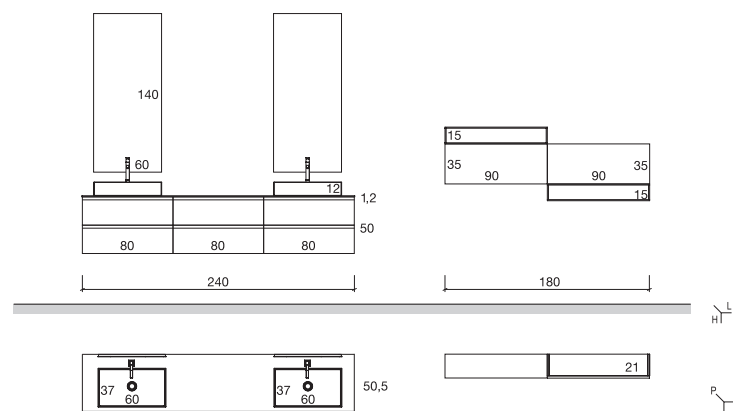
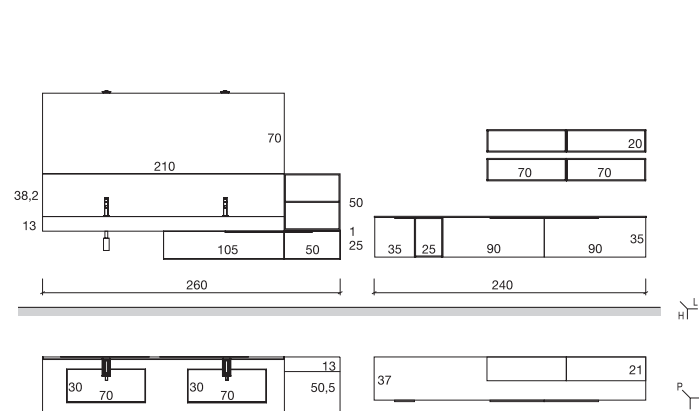
Basi e pensili in Dekorativo 3D Cemento Blu Oltremare (cod. 1A4). Pensili giorno in Dekorativo 3D Reflex Effetto Metallizzato (cod. 1RE). Maniglia Elle integrata nel frontale laccata Metal Titanio Opaco (cod. 2MC). Specchiera quadrata L.70 H.70 cm. Lampada Led Thin (cod. LPTH050). Top sp. 1,2 cm con vasca integrata Diamond L. 56 cm in Mineralmarmo Bianco opaco (cod. TN0).

Base and wall units in Dekorativo 3D Cemento Blu Oltremare (code 1A4). Open

Plan de toilette ép. 1,2 cm avec vasque intégrée Diamond L. 56 cm en Mineralmarmo Blanc mat (code TN0).

Unterschränke und Hängeschränke aus Dekorativo 3D Cemento Blu Oltremare (Cod. 1A4). Offene Hängeschränke aus Dekorativo 3D Reflex Effetto Metallizzato (Cod. 1RE). In die in Metal lackierte Front integrierter Griff Elle Titanio Matt (Cod. 2MC). Quadratischer Wandspiegel B.70 H.70 cm. LED-Lampe Thin (Cod. LPTH050). Waschtischplatte St.1,2 cm mit eingelassenem Waschbecken Diamond B. 56 cm us Mineralmarmo Bianco matt (Cod. TN0).

Muebles y armarios en Dekorativo 3D Cemento Blu Oltremare (cód. 1A4). Armarios abiertos en Dekorativo 3D Reflex Efecto



3D Primofiore Effetto Pelle Canapa (code 1PC). Line integrated handle in the same finish as the front panel. Rectangular wall mirror W. 210 H. 70 cm Mini Short LED lightbulb (code LPSH034 - 2 pcs). Top th. 13 cm and splashback with Scivolo recessed basin W. 70 cm in Gres Porcellanato Calacatta Lucidato (code TQD).

Éléments bas en Ecomalta « Le Terre » Argilla (code TCR). Éléments suspendus ouverts en Dekorativo 3D Primofiore Effetto Pelle Canapa (code 1PC). Poignée intégrée Line sur la façade de la même finition. Miroir rectangulaire L. 210 H. 70 cm. Lampe à Led Short

Canapa (cód. 1PC). Tirador Line integrado en el frente con el mismo acabado. Espejo rectangular A.210 H.70 cm. Lámpara Led Short Mini (cód.LPSH034 - 2 Un.). Encimera esp. 13 cm y contrahuella con lavabos integrados Scivolo L.70 cm en Gres Porcellanato Calacatta Lucidato (cód. TQD).

Base units and open wall units in Metal Piombo lacquer (code 2MB). Wall units with Push&Pull opening system in matt Bianco lacquer (code 20B). Surf integrated handle in the same finish as the front panel. Rectangular wall mirror with backlighting L. 60 H. 140 cm Top th. 1.2 cm in Deimos Stone Bianco Traffico (code TTA) with Icon 60 Sit-On basin in white ceramic. **Variation:** Lacquered base units in glossy Rosso Melanzana (code 320). Top th. 1 cm in glossy Cristallo Extrachiaro Rosso Melanzana (code C20).

Éléments bas et éléments suspendus ouverts laqués Metal Piombo (code 2MB). Éléments suspendus à ouverture Push&Pull laqués Bianco mat (code 20B). Poignée Surf intégrée sur la

Variante: Unterschränke lackiert in Rosso Melanzana glänzend (Cod. 320). Waschtischplatte St. 1 cm aus Cristallo Extrachiaro Rosso Melanzana glänzend (Cod. C20)

Muebles y armarios abiertos lacados Metal Piombo (cód. 2MB). Armarios con apertura Push&Pull lacados Bianco Opaco (cód. 20B). Tirador Surf integrado en el frente con el mismo acabado. Espejo rectangular retroiluminado con Led A.60 H.140 cm. Encimera esp. 1,2 cm de Deimos Stone Bianco Traffico (cód. TTA) con lavabo Externo Icon 60 de Cerámica Bianca. **Variante:** Muebles lacados Rosso Melanzana lustroso (cód. 320). Encimera esp. 1 cm de Cristal Extrachiaro Rosso Melanzana Lustroso (cód. C20).

(code 2MB). Surf integrated handle in the same finish as the front panel. Rectangular wall mirror W.160 H.70 cm Thin LED light (code LPTH050). Top th. 13 cm and splashback in Gres Porcellanato Calce Antracite (code TQM) with Icon 60R Sit-On basin in white ceramic.

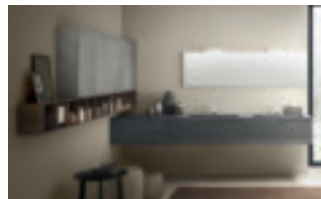
Éléments bas en Ecomalta « Le Terre » Limo (code TCP). Éléments suspendus et tablettes laqués Metal Piombo (code 2MB). Poignée Surf intégrée sur la façade de même finition. Miroir rectangulaire L.160 H.70 cm Lampe à Led Thin (code LPTH050). Plan de toilette ép. 13 cm et dossieret en Gres Porcellanato Calce Antracite (code TQM) avec vasque à poser Icon 60R en céramique blanche.

Externo Icon 60R de Cerámica Bianca.

wall units in Dekorativo 3D Reflex Effetto Metallizzato (code 1RE). Elle integrated handle in lacquered matt Metal Titanio front panel (code 2MC). Square wall mirror W.70 H.70 cm. Thin LED light (code LPTH050). Top th. 1.2 cm with Diamond recessed basin L.56 cm in matt Mineralmarmo Bianco (code TN0).

Éléments bas et éléments suspendus en Dekorativo 3D Cemento Blu Oltremare (code 1A4). Éléments suspendus ouverts en Dekorativo 3D Reflex Effetto Metallizzato (code 1RE). Poignée Elle intégrée sur la façade laquée Metal Titanio mat (code 2MC). Miroir carré L.70 H.70 cm. Lampe à Led Thin (code LPTH050).

Metalizado (cód. 1RE). Tirador Elle integrado en el frente lacado Metal Titanio Opaco (cód. 2MC). Espejo cuadrado A.70 H.70 cm. Lámpara Led Thin (cód. LPTH050). Encimera esp. 1,2 cm con lavabo integrado Diamond A. 56 cm en Mineralmarmo Bianco opaco (cód. TN0).



Basi laccate Grigio Grafite lucido (cod. 302). Pensili laccati Metal Acciaio (cod. 2MA). Pensili giorno in Dekorativo 3D Rovere Sherwood Scuro (cod. 1S2). Maniglia Line integrata nel frontale con la stessa finitura. Specchiera rettangolare L.180 H.50 cm. Lampada Led Star (cod. LPST133 - 2 Pz). Top sp. 1 cm con vasche integrate Scivolo L. 70 cm in Gres Porcellanato Pietra di Savoia Antracite (cod. TQ6).

Base units in glossy Grigio Grafite lacquer (code 302). Wall units in lacquered Metal

Grafite brillant (code 302). Éléments suspendus laqués Metal Acciaio (code 2MA). Éléments suspendus en Dekorativo 3D Rovere Sherwood Scuro (code 1S2). Poignée Line intégrée sur la façade de même finition Miroir rectangulaire L.180 H.50 cm. Lampe à Led Star (code LPST133 - 2 Pcs) Plan de toilette ép. 1.2 cm avec vasques intégrées Scivolo L.70 cm en Gres Porcellanato Pietra di Savoia Antracite (code TQ6).

Unterschränke lackiert in Grigio Grafite glänzend (Cod. 302). Hängeschränke lackiert in Metal Acciaio (Cod. 2MA). Offene Hängeschränke aus Dekorativo 3D Rovere Sherwood Scuro (Cod. 1S2). In die Front mit demselben Finish integrierter Griff Line. Rechteckiger Wandspiegel B.180 H.50 cm. LED-Lampe

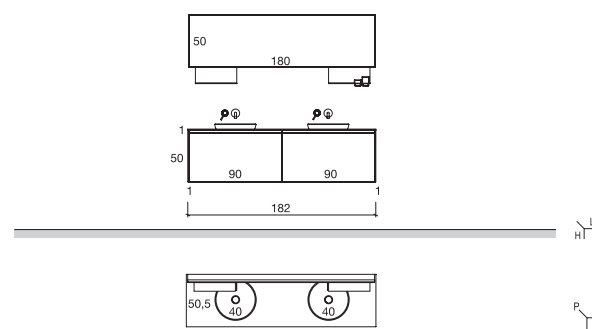


Basi in Dekorativo 3D Sherwood Castano (cod. 1S3). Maniglia Elle integrata nel frontale laccata in tinta. Specchiera Therapy L.180 H.50 cm con Lampada Led e mensola in acciaio scorrevoli. Top sp. 1 cm in Dekorativo 3D Sherwood Castano (cod. 1S3) con lavabo sopra piano Tech40 (cod. LVDMNT040 - 2 Pz) in Tecnoril opaco (cod. TT0).

Base units in Dekorativo 3D Sherwood Castano (code 1S3). Elle integrated handle in the same finish as the front panel. Therapy wall

Unterschränke aus Dekorativo 3D Sherwood Castano (Cod. 1S3). In die einfarbig lackierte Front integrierter Griff Elle. Wandspiegel Therapy B.180 H.50 cm mit LED-Lampe und verschiebbaren Ablagen aus Stahl. Waschtischplatte St. 1 cm aus Dekorativo 3D Sherwood Castano (Cod. 1S3) mit Aufsatzwaschtisch Tech40 (Cod. LVDMNT040 - 2 St.) aus Tecnoril matt (Cod. TT0).

Muebles en Dekorativo 3D Sherwood Castano (cód. 1S3). Tirador Elle integrado en el frente lacado del color del mueble. Espejo Therapy A.180 H.50 cm con Lámpara Led y estantes de acero correderos. Encimera esp. 1 cm en Dekorativo 3D Sherwood Castano (cód. 1S3) con lavabo sobre encimera Tech40 (cód. LVDMNT040 - 2 Un.) en Tecnoril opaco (cód. TT0).



mirror W.180 H.50 cm with LED light and sliding steel shelves. Top th. 1 cm in Dekorativo 3D Sherwood Castano (code 1S3) with Tech40 counter top basin (code LVDMNT040 - 2 Pcs) in matt Tecnoril (code TT0).

Éléments bas en Dekorativo 3D Sherwood Castano (code 1S3). Poignée Elle intégrée sur la façade laquée de la même couleur. Miroir Therapy L.180 H.50 cm avec lampe à Led et tablettes coulissantes en acier. Plan de toilette ép. 1 cm en Dekorativo 3D Sherwood Castano (code 1S3) avec vasque sur plan Tech40 (code LVDMNT040 - 2 Pcs) en Tecnoril mat (code TT0).



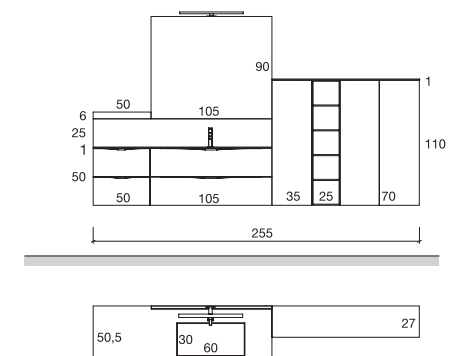
Basi e pensile giorno laccati Metal Bronzo (cod. 2MD). Pensili laccati Cenere opaco (cod. 292). Maniglia Wind integrata nel frontale laccata in tinta. Specchiera rettangolare L.105 H.90 cm. Lampada Led Win Tre (cod. LPW3050). Top sp. 1 cm e alzatina con vasca integrata Scivolo L. 60 cm in Gres Porcellanato Cava Noir Desir opaco (cod. TQH).

Base units and open wall units in Metal Bronzo lacquer (code 2MD). Wall units in lacquered matt Cenere (code 292).

dossieret avec vasque intégrée Scivolo L.60 cm en Gres Porcellanato Cava Noir Desir mat (code TQH).

Unterschränke und offener Hängeschrank lackiert in Metal Bronzo (Cod. 2MD). Hängeschränke lackiert in Cenere matt (Cod. 292). In die einfarbig lackierte Front integrierter Griff Wind. Rechteckiger Wandspiegel B.105 H.90 cm. LED-Lampe Win Tre (Code LPW3050). Waschtischplatte St. 1.2 cm und Abschlussprofil mit eingelassenem Waschbecken Scivolo B. 60 cm aus Gres Porcellanato Cava Noir Desir matt (Cod. TQH).

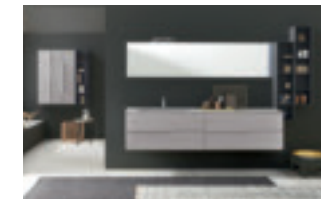
Muebles y armario abierto lacados Metal Bronzo (cód. 2MD). Armarios lacados Cenere opaco (cód. 292). Tirador Wind integrado en el frente lacado



Wind integrated handle in the same finish as the front panel. Rectangular wall mirror W.105 H.90 cm Win Tre LED light (code LPW3050). Top th. 1.2 cm and splashback with Scivolo recessed basin W. 60 cm in matt Gres Porcellanato Cava Noir Desir (code TQH).

Éléments bas et élément suspendu ouvert laqués Metal Bronzo (code 2MD). Éléments suspendus laqués Cenere mat (code 292). Poignée Wind intégrée sur la façade laquée de la même couleur. Miroir rectangulaire L.105 H.90 cm Lampe à Led Win Tre (code LPW3050). Plan de toilette ép. 1.2 cm et

del color del mueble. Espejo rectangular A.105 H.90 cm. Lámpara Led Win Tre (cód. LPW3050). Encimera esp. 1.2 cm y contrahuella con lavabo integrado Scivolo A. 60 cm en Gres Porcellanato Cava Noir Desir opaco (cód. TQH).

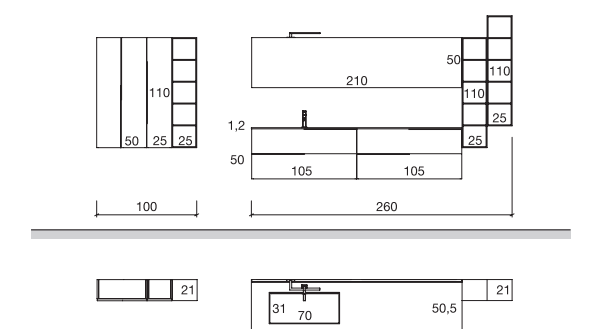


Basi e pensili laccati Nuance Grigio Perla opaco (cod. 733). Pensili giorno laccati Grigio Grafite opaco (cod. 202). Maniglia Line integrata nel frontale, finitura Brill. Specchiera rettangolare L.210 H.50 cm. Lampada Led Star (cod. LPST133). Top sp. 1.2 cm con vasca integrata Rettangolo L. 70 cm in Deimos Text Grigio Chiaro (cod. TU3).

Lacquered base and wall units in matt Nuance Grigio Perla (code 733). Lacquered open wall units in matt Grigio

Unterschränke und Hängeschränke lackiert in Nuance Grigio Perla matt (Cod. 733). Offene Hängeschränke lackiert in Grigio Grafite matt (Cod. 202). In die Front integrierter Griff Line. Finish Brill. Rechteckiger Wandspiegel B.210 H.50 cm. LED-Lampe Star (Code LPST133). Waschtischplatte St. 1.2 cm mit eingelassenem Waschbecken Rettangolo B. 70 cm aus Deimos Text Grigio Chiaro (Cod. TU3).

Muebles y armarios lacados Nuance Grigio Perla opaco (cód. 733). Armarios abiertos lacados Grigio Grafite opaco (cód. 202). Tirador Line integrado en el frente, acabado Brill. Espejo rectangular A.210 H.50 cm. Lámpara Led Star (cód. LPST133). Encimera



Grafite (code 202). Line integrated handle, Brill finish. Rectangular wall mirror W.210 H.50 cm Start LED light (code LPST133). Top th. 1.2 cm with Rettangolo recessed basin W. 70 cm in Deimos Text Grigio Chiaro (code TU3).

Éléments bas et meubles suspendus laqués Nuance Grigio Perla mat (code 733). Éléments suspendus laqués Grigio Grafite mat (code 202). Poignée Line intégrée sur la façade, finition Brill. Miroir rectangulaire L.210 H.50 cm Lampe à Led Star (code LPST133). Plan de toilette ép. 1.2 cm avec vasque intégrée Rettangolo L. 70 cm en Deimos Text Grigio Chiaro (code TU3).

esp. 1.2 cm con lavabo integrado Rettangolo A. 70 cm en Deimos Text Grigio Chiaro (cód. TU3).



Basi e pensile a giorno in Dekorativo 3D Nodato Spaccato Tabacco (cod. 1NB). Pensili e pensili a giorno laccati Cenere opaco (cod. 292). Maniglia Surf integrata nel frontale con la stessa finitura. Specchiera rettangolare retroilluminata a Led L.140 H.70 cm. Top sp. 10 cm con vasca integrata Cover L. 60 cm in HPL Unicolor Botticino (cod. TK1).

Base units and open wall unit in Dekorativo 3D Nodato Spaccato Tabacco (code 1NB). Wall units and open wall units in lacquered matt Cenere (code

cm. Plan de toilette ép. 10 cm avec vasque intégrée Cover L. 60 cm en HPL Unicolor Botticino (code TK1).

Unterschränke und offene Hängeschränke aus Dekorativo 3D Nodato Spaccato Tabacco (Cod. 1NB). Hängeschränke und offene Hängeschränke lackiert in Cenere matt (Cod. 292). In die Front mit demselben Finish integrierter Griff Surf. Rechteckiger Wandspiegel von hinten beleuchtet mit LED B.140 H.70 cm. Waschtischplatte St. 10 cm mit eingelassenem Waschbecken Cover B. 60 cm aus HPL Unicolor Botticino (Cod. TK1).

Muebles y armarios abierto en Dekorativo 3D Nodato Spaccato Tabacco (cód. 1NB). Armarios y armarios abierto lacados Cenere opaco (cód. 292). Tirador Surf integrado en el frente con

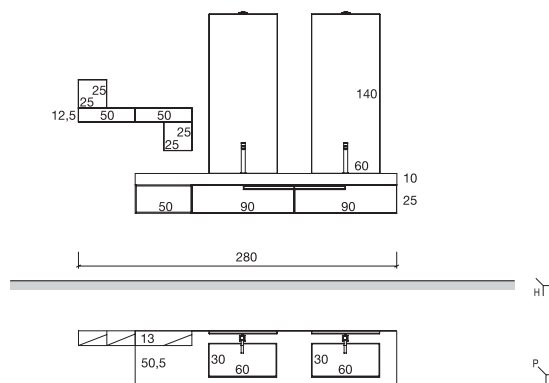


Basi, base a giorno e schienali pensili Inox laccati Nuance Cenere opaco (cod. 792). Maniglia Segno integrata nel frontale laccata in tinta. Specchiera rettangolare L.60 H.140 cm (2 Pz). Lampada Led Short Mini (cod.LPSH034 - 2 Pz). Top sp. 10 cm con vasche integrate Cover L. 60 cm in HPL Unicolor Botticino (cod. TK1).

Base units, open base units and wall unit back panels in stainless steel with matt Nuance Cenere lacquer finish (code 792). Segno integrated handle in the same finish as the front

Unterschränke, offener Unterschrank und Rückwände der Hängeschränke lackiert in Nuance Cenere matt (Cod. 792). In die einfarbig lackierte Front integrierter Griff Segno. Rechteckiger Wandspiegel B.60 H.140 cm (2 St.). LED-Lampe Short Mini (Cod.LPSH034 - 2 St.). Waschtischplatte St. 10 cm mit eingelassenem Waschbecken Cover B. 60 cm aus HPL Unicolor Botticino (Cod. TK1).

Bases y muebles altos abiertos Inox lacados Nuance Cenere opaco (cód. 792). Tirador Segno integrado en el frente lacado del color del mueble. Espejo rectangular A.60 H.140 cm (2 un.). Lámpara Led Short Mini (cód.LPSH034 - 2 Un.). Encimera esp. 10 cm con lavabos integrados Cover A. 60 cm in HPL Unicolor Botticino (cód. TK1).



panel. Rectangular wall mirror W.60 H.140 cm (2 pcs.). Mini Short LED lights (code LPSH034 - 2 pcs.). Top th. 10 cm with Cover recessed basins W. 60 cm in HPL Unicolor Botticino (code TK1).

Élément bas ouvert et fonds éléments suspendus Inox laqués Nuance Cenere mat (code 792). Poignée Segno intégrée sur la façade laquée de la même couleur. Miroir rectangulaire L.60 H.140 cm (2 Pcs). Lampe à Led Short Mini (code LPSH034 - 2 Pcs). Plan de toilette ép. 10 cm avec vasques intégrées Cover L. 60 cm en HPL Unicolor Botticino (code TK1).

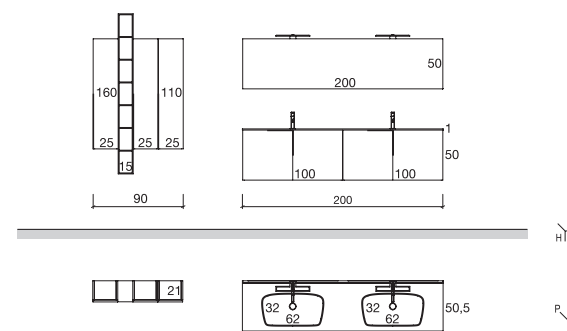


Basi e pensili giorno laccati Verde Polvere opaco (cod. 234). Pensili in Dekorativo 3D Cemento Cenere (cod. 1A1). Maniglia Line integrata nel frontale laccata in tinta. Specchiera rettangolare L.200 H.50 cm. Lampada Led Slim (cod. LPSL035). Top sp. 1 cm con vasche integrate OLY L. 62 cm in Ocritech Bianco opaco (cod. TD1).

Base units and open wall units in matt Verde Polvere (code 234). Wall units in Dekorativo 3D Cemento Cenere (code 1A1). Line integrated handle in the

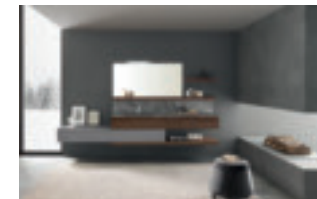
Unterschränke und offene Hängeschränke lackiert in Verde Polvere matt (Cod. 234). Hängeschränke aus Dekorativo 3D Cemento Cenere (Cod. 1A1). In die einfarbig lackierte Front integrierter Griff Line Rechteckiger Wandspiegel B.200 H.50 cm. LED-Lampe Slim (Code LPSL035). Waschtischplatte St. 1,2 cm mit eingelassenem Waschbecken OLY B. 62 cm aus Ocritech Bianco matt (Cod. TD1).

Muebles y armarios abiertos lacados Verde Polvere opaco (cód. 234). Armarios en Dekorativo 3D Cemento Cenere (cód. 1A1). Tirador Line integrado en el frente lacado del color del mueble. Espejo rectangular A.200 H.50 cm. Lámpara Led Slim (cód. LPSL035). Encimera esp. 1,2 cm con lavabos integrados OLY A. 62 cm de Ocritech Bianco opaco (cód. TD1).



same finish as the front panel. Rectangular wall mirror L.200 H.50 cm Slim LED light (code LPSL035). Top th. 1.2 cm with OLY recessed basin L. 62 cm in matt Ocritech Bianco (code TD1).

Éléments bas et éléments suspendus ouverts laqués Verde Polvere (code 234). Éléments suspendus en Dekorativo 3D Cemento Cenere (code 1A1). Poignée Line intégrée sur la façade laquée de la même couleur. Miroir rectangulaire L.200 H.50 cm Lampe à Led Slim (code. LPSL035). Plan de toilette ép. 1,2 cm avec vasques intégrées OLY L. 62 cm en Ocritech Bianco mat (code TD1).

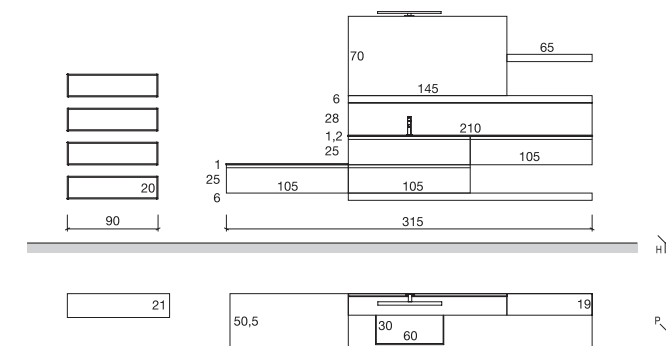


Basi e mensole in Dekorativo 3D Eucalipto Sablè Termocotto (cod. 1SC) e laccate Grigio Lavagna opaco (cod. 2A9). Pensili giorno laccati Cenere opaco (cod. 292). Maniglia Surf integrata nel frontale con la stessa finitura. Specchiera rettangolare L.145 H.70 cm. Lampada Led Win Tre (cod. LPW3050). Top sp. 1 cm e alzatina con vasca integrata Scivolo L. 60 cm in Gres Porcellanato Cava Orobico Grigio opaco (cod. TQF).

Base units and shelves in Dekorativo 3D Eucalipto Sablè

Cenere mat (code 292). Poignée Surf intégrée sur la façade de même finition. Miroir rectangulaire L.145 H.70 cm Lampe à Led Win Tre (code LPW3050). Plan de toilette ép. 1,2 cm et dossier avec vasque intégrée Scivolo L.60 cm en Gres Porcellanato Cava Orobico Grigio mat (code TQF).

Unterschränke und Ablagen aus Dekorativo 3D Eucalipto Sablè Termocotto (Cod.1SC) und lackiert in Grigio Lavagna matt (Cod. 2A9). Offene Hängeschränke lackiert in Cenere matt (Cod. 292). In die Front mit demselben Finish integrierter Griff Surf. Rechteckiger Wandspiegel B.145 H.70 cm. LED-Lampe Win Tre (Code LPW3050). Waschtischplatte St. 1,2 cm und Abschlussprofil mit eingelassenem Waschbecken Scivolo B. 60 cm aus Gres Porcellanato Cava Orobico



Termocotto (code 1SC) and matt Grigio Grafite lacquer (code 2A9). Wall units in lacquered matt Cenere (code 292). Surf integrated handle in the same finish as the front panel. Rectangular wall mirror W.145 H.70 cm Win Tre LED light (code LPW3050). Top th. 1.2 cm and splashback with Scivolo recessed basin W. 60 cm in matt Gres Porcellanato Cava Orobico Grigio (code TQF).

Éléments bas et tablettes en Dekorativo 3D Eucalipto Sablè Termocotto (code 1SC) et laqués Grigio Lavagna mat (code 2A9). Éléments suspendus ouverts laqués

Grigio matt (Cod. TQF). Muebles y estantes en Dekorativo 3D Eucalipto Sablè Termocotto (cód. 1SC) y lacados Grigio Lavagna opaco (cód. 2A9). Armarios abiertos lacados Cenere opaco (cód. 292). Tirador Surf integrado en el frente con el mismo acabado. Espejo rectangular A.145 H.70 cm. Lámpara Led Win Tre (cód. LPW3050). Encimera esp. 1,2 cm y contrahuella con lavabo integrado Scivolo A. 60 cm en Gres Porcellanato Cava Orobico Grigio opaco (cód. TQF).



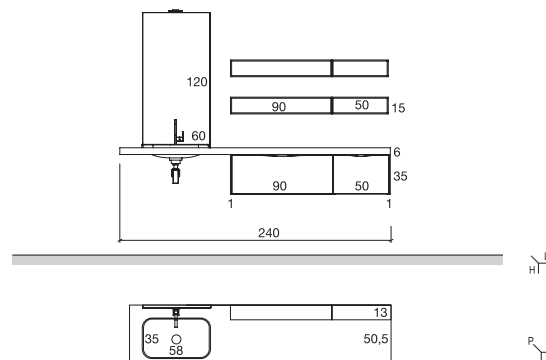
Basi e pensili giorno in Dekorativo 3D Rovere Sherwood Chiaro (cod. 1S1). Schienale pensili giorno laccati Grigio Grafite opaco (cod. 202). Maniglia Wind integrata nel frontale laccata in tinta. Specchiera rettangolare L.60 H.120 cm. Lampada Led Stone (cod. LPSS021). Top sp. 6 cm in Ecomalta "Le Terre" Siena (cod. TCQ) con lavabo sopra piano Movado L. 58 cm in Ceramica Plus+ton Beige (cod. 0DC).

Base units and open wall units in Dekorativo 3D Rovere Sherwood Chiaro (code 1S1). Rear panel of open wall

de la même couleur. Miroir rectangulaire L.60 H.120 cm. Lampe à Led Stone (code LPSS021). Plan de toilette ép. 6 cm en Ecomalta « Le Terre » Siena (code TCQ) avec vasque sur plan Movado L.58 cm en Céramique Plus+ton Beige (code 0DC).

Unterschranke und offene Hängeschränke aus Dekorativo 3D Rovere Sherwood Chiaro (Cod. 1S1). Rückwand der offenen Hängeschränke lackiert in Grigio Grafite matt (Cod. 202). In die einfarbig lackierte Front integrierter Griff Wind. Rechteckiger Wandspiegel B.60 H.120 cm. LED-Lampe Stone (Code LPSS021). Waschtischplatte St. 6 cm aus Ecomalta „Le Terre“ Siena (Cod. TCQ) mit Aufsatzwaschbecken Movado B. 58 cm aus Ceramica Plus+ton Beige (Cod. 0DC).

Muebles y armarios abiertos en Dekorativo 3D Rovere Sherwood Chiaro (cód. 1S1).



units in matt Grigio Grafite lacquer finish (code 202). Wind integrated handle in the same finish as the front panel. Rectangular wall mirror W.60 H.120 cm Stone LED light (code LPSS021). Top th. 6 cm in Ecomalta "Le Terre" Siena (code TCQ) with Movado counter top basin W. 58 cm in Ceramica Plus+ton Beige (code 0DC).

Éléments bas et éléments suspendus ouverts en Dekorativo 3D Rovere Sherwood Chiaro (code 1S1). Fond éléments suspendus ouverts laqués Grigio Grafite mat (code 202). Poignée Wind intégrée sur la façade laquée

Muebles altos abiertos lacados Grigio Grafite opaco (cód. 202). Tirador Wind integrado en el frente lacado del color del mueble. Espejo rectangular A.60 H.120 cm. Lámpara Led Stone (cód. LPSS021). Encimera esp. 6 cm en Ecomalta "Le Terre" Siena (cód. TCQ) con lavabo sobre encimera Movado A. 58 cm de Cerámica Plus+ton Beige (cód. 0DC).

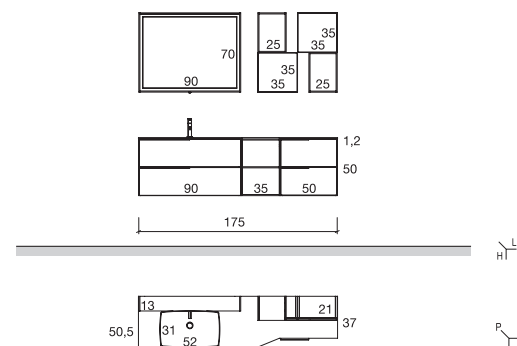


Basi e pensili giorno in Dekorativo 3D Nodato Spaccato Biondo (cod. 1NA). Pensili con apertura Push&Pull laccati Nebbia opaco (cod. 291). Maniglia Line integrata nel frontale, finitura Brill. Specchiera Perimetro retroilluminata a Led L. 90 H. 70 cm laccata Nebbia opaco (cod. 291). Top sp. 1,2 cm con vasca integrata TIVI L. 52 cm in Mineralmarmo Calce Tortora (cod. TAC).

Variante: Specchiera pensile Sky con luce a Led L.90 H.70 cm laccata Nebbia opaco (cod. 291).

ouverture Push&Pull laqués Nebbia mat (code 291). Poignée Line intégrée sur la façade, finition Brill. Miroir Perimetro rétroéclairé à Led L. 90 H.70 laqué Nebbia mat (code 291). Plan de toilette ép. 1,2 cm avec vasque intégrée TIVI L. 52 cm en Mineralmarmo Calce Tortora (code TAC). Variante: Miroir élément suspendu Sky avec éclairage à Led L.90 H.70 Nebbia mat (code 291).

Unterschranke und offene Hängeschränke aus Dekorativo 3D Nodato Spaccato Biondo (Cod. 1NA). Hängeschränke mit Push&Pull-Öffnung lackiert in Nebbia matt (Cod. 291). In die Front integrierter Griff Line, Finish Brill. Wandspiegel Perimetro mit LED von hinten beleuchtet B.90 H. 70 cm lackiert in Nebbia matt (Cod. 291). Waschtischplatte St. 1,2 cm mit eingelassenem Waschbecken TIVI B. 52 cm aus Mineralmarmo Calce



Base units and open wall units in Dekorativo 3D Nodato Spaccato Biondo (code 1NA). Wall units with Push&Pull opening system in matt Nebbia lacquer finish (code 291). Line integrated handle, Brill finish. Perimetro wall mirror with LED backlighting W. 90 H. 70 cm in matt Nebbia lacquer finish (code 291). Top th. 1.2 cm with TIVI recessed basin W. 52 cm in Mineralmarmo Calce Tortora (code TAC). Variation: Sky wall mirror unit with LED light W.90 H.70 cm in matt Nebbia lacquer finish (code 291).

Éléments bas et éléments suspendus ouverts en Dekorativo 3D Nodato Spaccato Biondo (code 1NA). Meubles suspendus à

Tortora (Cod. TAC). Variante: Spiegel Hängeschränk Sky mit LED-Lampe B.90 H.70 cm lackiert in Nebbia matt (Cod. 291).

Muebles y armarios abiertos en Dekorativo 3D Nodato Spaccato Biondo (cód. 1NA). Armarios con apertura Push&Pull lacados Nebbia opaco (cód. 291). Tirador Line integrado en el frente, acabado Brill. Espejo Perimetro retroiluminado a Led A. 90 H. 70 cm lacado Nebbia opaco (cód. 291). Encimera esp. 1,2 cm con lavabo integrado TIVI A. 52 cm en Mineralmarmo Calce Tortora (cód. TAC). Variante: Espejo rectangular Sky iluminado con Led A.90 H.70 cm lacado Nebbia opaco (cód. 291).

DEKORATIVO 3D

Melaminico usato per realizzare strutture, frontali, elementi giorno, top, fianchi di tamponamento e anche per il rivestimento delle gole.

Melaminico used to develop structures, doors, open elements, tops, buffer side panels and even for the coating of grooves.

Melaminico Utilisé pour réaliser les structures, les portes, les éléments ouvert, les plans de toilettes, les joues mais aussi pour le revêtement des gorges.

Melaminico verwendet für Konstruktionen, Türen, offene Elemente, Waschtischplatten, Abdichtflächen und auch für die Verkleidung von Griffmulde.

Melaminico usado para realizar estructuras, puertas, elementos abiertos, encimeras, perfiles de tapadura para el revestimiento de las golas.

ROVERE SHERWOOD



CHIARO - 1S1



CASTANO - 1S3



SCURO - 1S2

NODATO SPACCATO

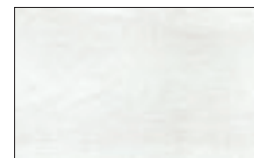


BIONDO - 1NA



TABACCO - 1NB

ROVERE DOGATO

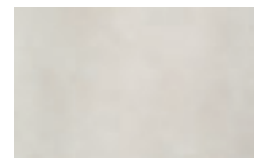


BIANCO - 1P0



GRIGIO - 1P1

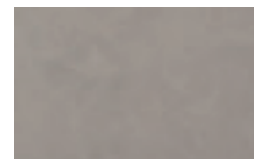
EUCALIPTO SABLÈ



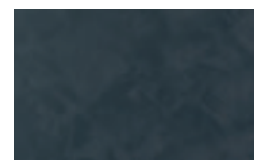
CENERE - 1A1



TORTORA - 1A2



CRETA - 1A3



OLTREMARE - 1A4

EUCALIPTO SABLÈ



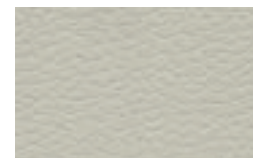
GRIGIO - 1SA



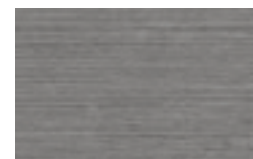
CANALETTO - 1SB



TERMOCOTTO - 1SC



PRIMOFIORE EFFETTO PELLE CANAPA - 1PC



REFLEX EFFETTO METALLIZZATO - 1RE

Disponibili solo per basi e pensili a giorno top e fianchi di tamponamento

Available only for bases and open wall units tops and buffer side panels

Disponible uniquement pour les éléments bas et les meubles suspendus ouverts, le plan et les joues

Nur für offene Unter- und Hängeschränke, Arbeitsplatten und Abdichtflächen erhältlich

Disponible sólo para bases y alacenas a la vista, mesadas y perfiles de tapadura

HPL UNICOLOR

Usato per realizzare strutture, frontali, elementi giorno, top e top con vasca integrata, fianchi di tamponamento e anche per il rivestimento delle gole.

Used to develop structures, doors, open elements, tops, buffer side panels and even for the coating of grooves. Tops can also be developed with a recessed basin.

Utilisé pour réaliser les structures, les portes, les éléments ouvert, les plans de toilettes, les joues mais aussi pour le revêtement des gorges. Il est également possible de réaliser les plans de toilette avec vasque intégrée.

Verwendet für Konstruktionen, Türen, offene Elemente, Waschtischplatten, Abdichtflächen und auch für die Verkleidung der Griffmulden. Die Waschtischplatten können auch mit eingelassenem Waschbecken umgesetzt werden.

Usado para realizar estructuras, puertas, elementos abiertos, encimeras, perfiles de tapadura para el revestimiento de las golas. También se pueden realizar las encimeras con el lavabo integrado.



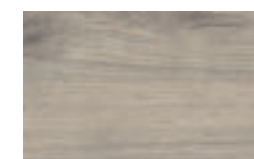
ROVERE WAFER - TK2



ROVERE MONET - TK3



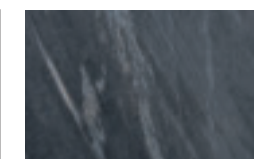
ROVERE SLAVONIA - TK6



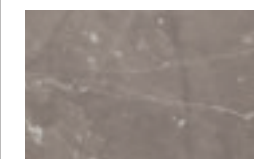
QUERCIA GRIGIA - TK4



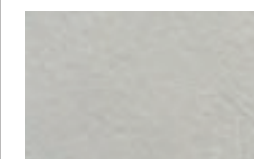
NOCE SAVOIA - TKG



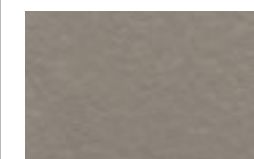
ARDESIA - TKF



BOTTICINO - TK1



MALTA GRIGIA - TKE



MALTA CANAPA - TKD

È un materiale opaco che offre prestazioni tecnologiche all'avanguardia grazie alle sue caratteristiche superficiali. Usato per realizzare strutture, frontali, elementi giorno, top e top vasca integrata, fianchi di tamponamento e anche per il rivestimento delle gole.

This is a matt material that offers technologically advanced performance thanks to its surface characteristics. Used to develop structures, doors, open elements, tops, buffer side panels and even for the coating of grooves. Tops can also be developed with a recessed basin.

Il s'agit d'un matériau mat qui offre des performances technologiques à l'avant-garde grâce à ses caractéristiques superficielles. Utilisé pour réaliser les structures, les portes, les éléments ouverts, les plans de toilette, les joues mais aussi le revêtement des gorges. Il est également possible de réaliser les plans de toilette avec vasque intégrée.

Ist ein mattes Material, das dank seiner Oberflächeneigenschaften hochtechnologische Leistungen bietet. Verwendet für Konstruktionen, Türen, offene Elemente, Arbeitsplatten und Abdichtflächen und auch für die Verkleidung der Griffmulden. Die Waschtischplatten können auch mit eingelassenem Waschbecken umgesetzt werden.

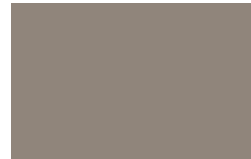
Es un material opaco que ofrece prestaciones tecnológicas de vanguardia gracias a sus características superficiales. Usado para realizar estructuras, puertas, elementos abiertos, encimeras, perfiles de tapadura y también para el revestimiento de las golas. También se pueden realizar las encimeras con lavabo integrado.



BIANCO MALÈ - TFA



GRIGIO EFESO - TFB



CASTORO OTTAWA - TFC



Bassa riflessione della luce, superficie estremamente opaca / Low light reflectivity, extremely matt surface / Faible réflectivité, surface extrêmement mate / Geringe Lichtreflexion, extrem matte Oberfläche / Reflectancia mínima de la luz, superficie extremadamente mate



Riparabilità termica dei micrograffi / Thermal healing of microscratches / Réparation thermique des micro-rayures / Thermische Bearbeitung von Kratzen möglich / Reparabilidad térmica di microarañazos



Resistenza al calore secco / Resistance to dry heat / Résistance à la chaleur sèche / Resistent gegen trockene Hitze / Resistencia al calor seco



CACAO ORINOCO - TFF



GRIGIO LONDRA - TFD



GRIGIO BROMO - TFE



Elevata resistenza a solventi acidi e ai reagenti di uso domestico / High resistance to acid solvents household reagents / Grande résistance aux solvants et nettoyeurs ménagers / Resistent gegen säurehaltige und alle haushaltsüblichen Reiniger / Alta resistencia a disolvente ácidos y reactivos para uso doméstico



Resistenza ai graffi all'abrasione / Resistance to scratches and abrasion / Résistance aux rayures et à l'abrasion / Resistent gegen Kratzer und Abrieb / Resistencia a los arañazos y a la abrasión



Anti-impronta / Anti-fingerprint / Aucune trace de doigts / Keine Fingerabdrucke / Anti-huella digital



ROSSO JAIPUR - TFH



VERDE COMODORO - TFG



Alta attività di abbattimento della carica batterica / Enhanced anti-bacterial properties / Propriétés antibactériennes renforcées / Verbesserte antibakterielle Eigenschaften / Propiedad anti-bacterias reforzada



Morbidezza al tatto / Soft touch / Toucher soyeux / Weicher Touch / Suave al tacto

Laccato opaco con finitura superficiale morbida al tatto. **Abbinabili agli stessi colori dei top con vasca integrata realizzati in Fenix.** Usato per realizzare strutture, frontali, elementi giorno, top, fianchi di tamponamento e anche per il rivestimento delle gole.

Matt laquered colors with soft touch surface. **Compatible with the same colors of the tops with integrated basin made in Fenix.** Used to develop structures, doors, open elements, tops, buffer side panels and even for the coating of grooves.

Couleurs laquées mates avec surface douce au toucher. **Compatibles avec les mêmes couleurs des plans avec vasque intégrés fabriquées en Fenix.** Utilisé pour réaliser les structures, les portes, les éléments ouverts, les plans, les joues et aussi les revêtements des gorges.

Lakierte matte Farben mit weichen Oberfläche. **Kombinierbaren mit den selben Farben von den Abdeckplatten mit integrierten Waschbecken aus Fenix.** Verwendet für Konstruktionen, Türen, offene Element, Waschtischplatten, Abdichtflächen und auch für die Verkleidung der Griffmulden.

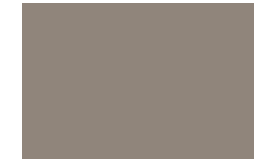
Lacas mates con tacto suave. **Combinables con los mismos acabados de las encimeras con lavabo integrado realizadas en Fenix.** Usado para realizar estructuras, puertas, elementos abiertos, encimeras, perfiles de tapadura para el revestimiento de las golas.



BIANCO MALÈ - 8FA



GRIGIO EFESO - 8FB



CASTORO OTTAWA - 8FC



CACAO ORINOCO - 8FF



GRIGIO LONDRA - 8FD



GRIGIO BROMO - 8FE



ROSSO JAIPUR - 8GH



VERDE COMODORO - 8FG

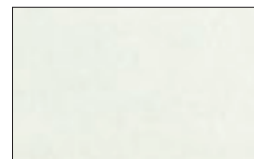
È un materiale naturale applicato artigianalmente con diversi passaggi. Usato per realizzare strutture, frontali, top, fianchi di tamponamento e anche per il rivestimento delle gole. Si possono anche realizzare i top con vasca integrata.

This is a natural material applied using traditional techniques, in a series of steps. Used to develop structures, doors, tops, bufferside panels and even for the coating of grooves. Tops can also be developed with a recessed basin.

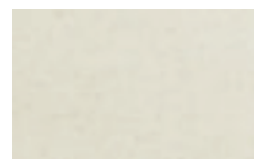
Il s'agit d'un matériau naturel appliqué artisanalement en plusieurs couches. Utilisé pour réaliser les structures, les portes, les plans de travail, les joues mais aussi le revêtement des gorges. Il est également possible de réaliser les plans de toilette avec vasque intégrée.

Es ist ein natürliches Material, das handwerklich mit verschiedenen Schritten aufgebracht wird. Verwendet für Konstruktionen, Türen, Waschtischplatten, Abdichtflächen und auch für die Verkleidung der Griffmulden. Die Waschtischplatten können auch mit eingelassenem Waschbecken umgesetzt werden.

Es un material natural aplicado artesanalmente con diferentes pasos. Usado para realizar estructuras, puertas, encimeras, perfiles de tapadura y para el revestimiento de las golas. También se pueden realizar las encimeras con lavabo integrado.



BIANCO - TCA



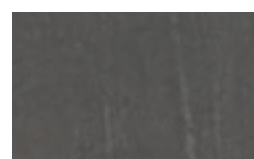
GHIACCIO - TCF



CORDA - TCB



GRIGIO CHIARO - TCC



ARDESIA - TCD



ANTRACITE - TCE

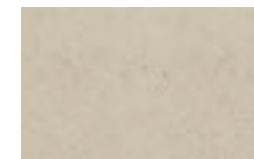
È un materiale naturale applicato artigianalmente con diversi passaggi, **con l'aggiunta di pigmenti naturali colorati**. Usato per realizzare strutture, frontali, top, fianchi di tamponamento e anche per il rivestimento delle gole. Si possono anche realizzare i top con vasca integrata.

This is a natural material applied using traditional techniques, in a series of steps, **with the addition of colored natural pigments**. Used to develop structures, doors, tops, bufferside panels and even for the coating of grooves. Tops can also be developed with a recessed basin.

Il s'agit d'un matériau naturel appliqué artisanalement en plusieurs couches, **avec l'ajout de pigments naturels colorés**. Utilisé pour réaliser les structures, les portes, les plans de travail, les joues mais aussi le revêtement des gorges. Il est également possible de réaliser les plans de toilette avec vasque intégrée.

Es ist ein natürliches Material, das handwerklich mit verschiedenen Schritten aufgebracht wird, **mit der Zugabe von gefärbten natürlichen Pigmenten**. Verwendet für Konstruktionen, Türen, Waschtischplatten, Abdichtflächen und auch für die Verkleidung der Griffmulden. Die Waschtischplatten können auch mit eingelassenem Waschbecken umgesetzt werden.

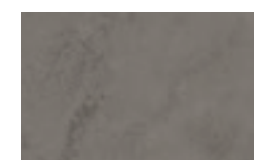
Es un material natural aplicado artesanalmente con diferentes pasos, **con la adición de pigmentos naturales coloreados**. Usado para realizarestructuras, puertas, encimeras, perfiles de tapadura y también para el revestimiento de las golas. También se pueden realizar las encimeras con lavabo integrado.



LIMO - TCP



SIENA - TCQ



ARGILLA - TCR



TORBA - TCS

COLOURS

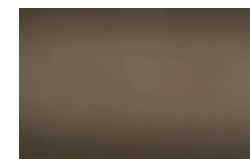
Laccati opachi (O.) e lucidi (L.)
 Matt (O.) and gloss (L.) colours
 Couleurs laques mates (O.)
 et brillantes (L.)
 Lackierungen in matt (O.)
 und hochglanz (L.)
 Lacados mates (O.)
 y brillantes (L.)

					
BIANCO L. 30B - O. 20B	BIANCO CONCHIGLIA L. 375 - O. 275	CAPPUCCINO L. 388 - O. 288	CANYON L. 390 - O. 290	NEBBIA L. 391 - O. 291	CENERE L. 392 - O. 292
					
TITANIO L. 393 - O. 293	ROSA CIPRIA L. 313 - O. 213	ROSA SCURO L. 3A0 - O. 2A0	GIALLO CURRY L. 308 - O. 208	GIALLO ZAFFERANO L. 3A1 - O. 2A1	ARANCIO ZUCCA L. 309 - O. 209
					
ARANCIO L. 322 - O. 222	ARAGOSTA L. 377 - O. 277	ROSSO FUOCO L. 321 - O. 221	ROSSO RUBINO L. 319 - O. 219	ROSSO MELANZANA L. 320 - O. 220	GLICINE L. 371 - O. 271
					
LAVANDA L. 332 - O. 232	MIRTILLO L. 372 - O. 272	BIANCO GHIACCIO L. 330 - O. 230	VERDE GHIAIA L. 331 - O. 231	VERDE POLVERE L. 334 - O. 234	VERDE MELA L. 324 - O. 224
					
VERDE MUSCHIO L. 3A4 - O. 2A4	AZZURRO FREDDO L. 3A5 - O. 2A5	AZZURRO CIELO L. 335 - O. 235	BLU PAVONE L. 3A6 - O. 2A6	BLU LAGUNA L. 3A7 - O. 2A7	BLU PASTELLO L. 340 - O. 240
					
BLU ARTICO L. 337 - O. 237	BLU ELETTRICO L. 338 - O. 238	CACAO L. 305 - O. 205	CAFFÈ L. 304 - O. 204	MARRONE HAVANA L. 379 - O. 279	GRIGIO CHIARO L. 3A8 - O. 2A8
					
GRIGIO LUCE L. 307 - O. 207	GRIGIO PERLA L. 333 - O. 233	GRIGIO LAVAGNA L. 3A9 - O. 2A9	GRIGIO GRAFFITE L. 302 - O. 202	NERO L. 303 - O. 203	

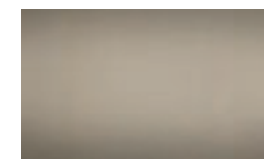
Colori metallizzati
 Metallic colours
 Coloris métallisés
 Farben metallisiert
 Colores metalizados



ALLUMINIO METALLIZZATO
L. 3M1 - O. 2M1



BRONZO METALLIZZATO
L. 3M4 - O. 2M



CRETA METALLIZZATO
L. 3M6 - O. 2M6



ANTRACITE METALLIZZATO
L. 3M5 - O. 2M5

Versioni disponibili
 nei 45 colori

Versions available
 in 45 colors

Versions disponibles
 en 45 coloris

Versionen erhältlich
 in 45 farben

Versiones disponible
 en los 45 colores



COLORE OPACO LISCIO



**NUANCE OPACO
ROVERE DOGATO
LACCATO**



COLORE LUCIDO LISCIO

METAL COLOURS

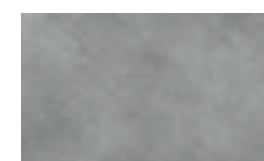
Laccati Metal Laccato opaco con componenti metallici (senza metalli pesanti), applicato artigianalmente con diversi passaggi.

Lacquered Metals Matt lacquered with metallic components (without heavy metals), applied using traditional techniques in various steps.

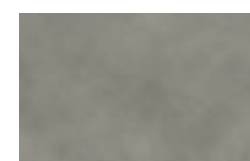
Laqués Metal Laqué mat avec des composants métalliques (sans métaux lourds), appliqués artisanalement en plusieurs couches.

Lackiert Metal Lackiert matt mit Metallkomponenten (ohne schwere Metalle), handwerklich angebracht mit verschiedenen Schritten.

Lacados Metal Lacado opaco con componentes metálicos (sin metales pesados), aplicado artesanalmente con distintas manos.



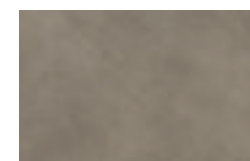
ACCIAIO - 2MA



TITANIO - 2MC



PIOMBO - 2MB



BRONZO - 2MD

Coordinamento marketing
Pais e Associati

Direzione artistica
Sciuto Architetti.it

Design lavabi Oly/Tivi
Studio Arter & Citton

Fotografia
Gabriotti fotografi

Styling
Carla Bernardis

Grafica e testi
adsGlen

Fotolito
Lucegroup

Stampa
Grafiche Antiga

Si ringrazia
NEWFORM spa

Baxar è un marchio di proprietà di Azzurra Group srl. Tutti i diritti sono riservati.

Baxar is a brand name belonging to Azzurra Group srl. All rights are reserved.

La marque Baxar appartient à Azzurra Group srl. Tous droits réservés.

Baxar ist eine Marke der Azzurra Group srl. Alle Rechte vorbehalten.

Baxar es una marca de propiedad de Azzurra Group srl. Todos los derechos reservados.

Baxar
33087 Cecchini di Pasiano (PN) Italia
Via Codopè, 62
tel 0434 610347
fax 0434 611066
info@baxarbagni.com
www.baxarbagni.com

È vietata la riproduzione, anche parziale, di questo catalogo in qualsiasi forma e su qualsiasi supporto senza l'autorizzazione di Baxar.

Total or partial reproduction by any means of this catalogue is forbidden without authorization from Baxar.

Il est strictement interdit de reproduire, ne serait-ce qu'en partie, ce catalogue sous une quelconque forme au support sans l'autorisation de Baxar.

Die Vervielfältigung, auch die partielle, dieses Katalogs, in irgendeiner Form und auf irgendeinem Träger ohne die Genehmigung.

Está prohibida la reproducción, aunque parcial, de este catálogo en cualquier forma y bajo cualquier soporte sin la autorización de Baxar.